



深圳市晶心石英技术有限公司

Shenzhen Jingxin Quartz technology co. Ltd

JX_RK7XHDVIV_VBEDP_V1.0 page1of9

JX_RK7XHDVIV_VBEDP_V1.0 规格书

(EDP /V-BY-0NE 机芯板)

文件编号:File no JX2026012001

DATE : 2026/ 1/ 20

APPROVED BY	NOTE
CUSTOMER SIGNATURE (S)	

ISSUED BY _____

CHECKED BY _____

APPROVED BY _____

深圳市晶心石英技术有限公司

地址:深圳市宝安区福永街道大洋开发区福安第 3 工业区 3 栋 3 楼

手机:13077816695

QQ:429260605

<http://www.13077816695lcd.com>

科技让我们一起成长



深圳市晶心石英技术有限公司

Shenzhen Jingxin Quartz technology co. Ltd

JX_RK7XHDVIV_VBEDP_V1.0 page2of9

目 录

页码	内 容	
1	封面	Cover
2	目录	Content
2	版本记录	Version record
3	性能简介	Performance introduce
3	主要技术参数	Main technical parameter
4	外观图片	Appearance
5-7	主要接口定义说明	Main interface definitions
8	PCB结构尺寸	PCB structure size
9	电气性能	electric property
9	注意事项	Matters needing attention
9	备注	Remark

版本记录

版本ver.	日期date	页码page	描述describe
V1.0	2026-1-20	A9	第一版

注意： 本规格书仅提供参看； 如与产品有差异以实物为准

深圳市晶心石英技术有限公司

地址:深圳市宝安福永街道大洋开发区福安第 3 工业区 3 栋 3 楼

手机:13077816695 QQ:429260605 <http://www.13077816695lcd.com>

科技让我们一起成长

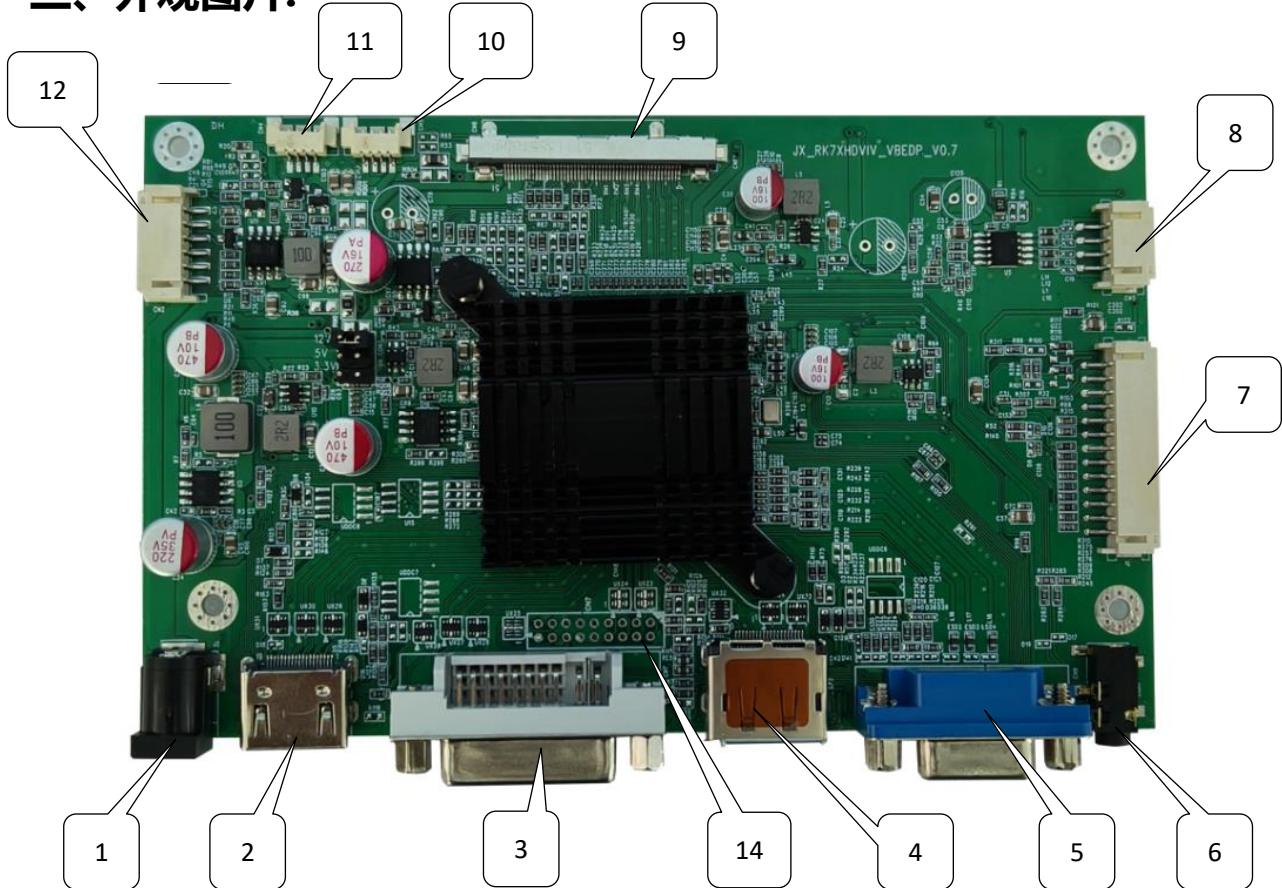
一、性能简介:Performance introduce

- 该产品定位高端的 EDP(单链/双链)/VBY-ONE高清 MONITOR 方案, 采用 品牌显示器处理芯片, 具有画质好, 功能多, 接口丰富, 系统成熟等特点, 支持到 1080P @240hz / 2K@165hz (2160*1440) /4K@60hz (3840*2160) , 主要针对各种 EDP/VBY-ONE屏驱动设计。
- 横屏竖显, 180 度旋转。
- 输入信号: HDMI(1.4)X1, DPX1 , VGAX1。
- 输入信号自动识别。
- EDP (单链/双链), 或VBY-ONE 输出。
- 模拟音频功放: 最大输出功率 2X3W (4 欧) 。
- 支持屏分辨率: 1920×1080@240hz / 2K@165hz(2160×1440) /4K@60hz (3840×2160) 。
- 多国 OSD 菜单语言。
- 预留多个触摸屏接口扩展功能。

二、主要技术参数:Main technical parameter

声音	HDMI	480i、480p、576i、576p、720p、1080i、1080p,2K,4K
	DP	480i、480p、576i、576p、720p、1080i、1080p,2K,4K
	VGA	480i、480p、576i、576p、720p、1080i、1080p
	音频频率响应	±3dB
	左右声道分离度	70dB
	失真 (THD)	1.5~2%
	信噪比 (S/N)	80 dB
功放	2 *1、3W (4Ω)	
电源	输入电压	12V (特定24v需要特定)
	待机电流	40MA
OSD 语言	中文 英语 德语 法语 俄语 意大利语 西班牙语 阿拉伯语 波斯语等可选语言	
开机/通道切换时间		8—20 秒
按键功能	POWER/MENU/SOURCE/ LEFT/RIGHT	

三、外观图片:



四、主要接口定义说明:Main Interface Definition Description

序号	描述	序号	描述
1	DC12V 输入 (特定24v需要特定)	2	HDMI 输入接口
3	DVI输入接口	4	DP 输入接口
5	VGA	6	耳机接口
7	按键接口	8	喇叭接口
9	EDP/VBY-ONE 接口	10	TOUCH输出接口 (接触摸屏)
11	TOUCH输入接口 (接电脑)	12	背光接口
13	LVDS 屏电压选择	14	内置DP接口 (需要定制) 默认不上元器件



1, 指示灯、IR、按键板输入接口 位号: (PH2.0MM*13PIN)

管脚定义说明:

脚位号 pin No.	名称 Name	说明 Describe
1	CH-	节目减键/方向/或其它定义
2	CH+	节目加键/方向/或其它定义
3	MENU	菜单键/或其它定义
4	SOURCE	节目源键/或其它定义
5	VOL-	音量减键/方向/或其它定义
6	VOL+	音量加键/方向/或其它定义
7	GND	地
8	LED-G	绿色指示灯/正常工作时亮
9	LED-R	红色指示灯/待机时亮
10	POWER	电源键/或其它定义
11	GND	地
12	IR-IN	遥控信号接收口(预留)
13	VCC	3.3V 电源 (遥控供电) (预留)

2, 喇叭声音输出接口 Speaker sound output interface 位号: CON3(PH2.0MM*4PIN)

管脚定义说明:

脚位号 pin No.	名称 Name	说明 Describe
1	ROUT+	右声道输出+
2	ROUT-	右声道输出-
3	LOUT-	左声道输出-
4	LOUT+	左声道输出+



3, TOUCH 输出接口 (接电脑) Screen power supply voltage selector,位号: CN4: 1.25MM*4PIN,

管脚定义说明:

脚位号 pin No.	名称 Name	说明 Describe
1 脚	GND	地
2 脚	DP	USB 数据+
3 脚	DM	USB 数据-
4 脚	+5V	+5V 供电

4, TOUCH 输出接口 (接触摸屏) Screen power supply voltage selector,位号: CN5: 1.25MM*4PIN,

管脚定义说明:

脚位号 pin No.	名称 Name	说明 Describe
1 脚	GND	地
2 脚	DP	USB 数据+
3 脚	DM	USB 数据-
4 脚	+5V	+5V 供电

5, 背光接口 Backlight interface 位号: CON2 (PH2.0MM*6PIN)

管脚定义说明:

脚位号 pin No.	名称 Name	说明 Describe
1	GND	地
2	GND	地
3	ADJ	亮度调节, 0-5V/ (0-3.3V) 可调
4	BKL	开关控制, 1:ON, 0:OFF
5	12V	12V 电源
6	12V	12V 电源

6, 内置 DP 接口 Built-in DP interface

位号: CN7: SIP2.0MM*18PIN (预留, 默认不上元器件)

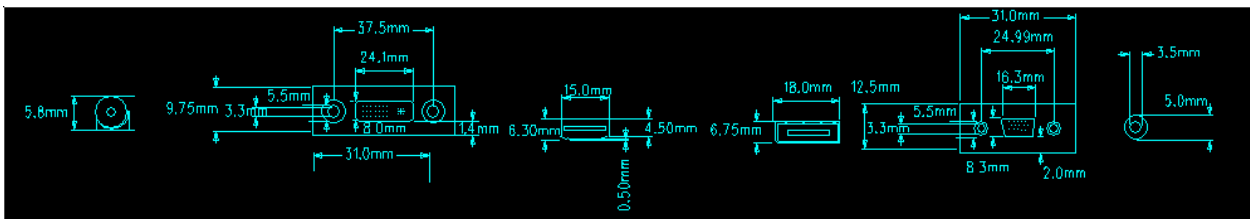
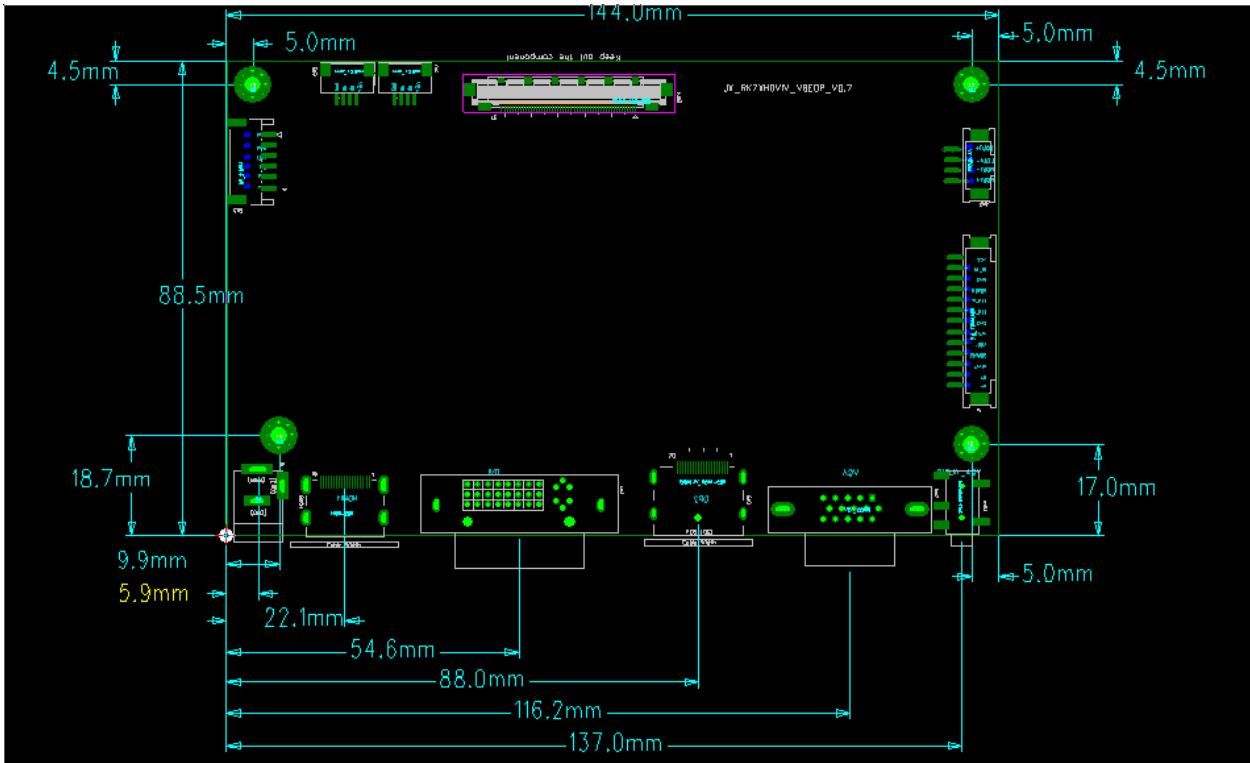
脚位号 pin No.	名称 Name	脚位号 pin No.	名称 Name
1	LANE3-	2	LANE3+
3	LANE2-	4	LANE2+
5	LANE1-	6	LANE1+
7	LANE0-	8	LANE0+
9	GND	10	GND
11	GND	12	GND
13	GND	14	3.3V
15	DP_AUX_CHN_1	16	DP_CABLE_1(dp连接侦测)
17	DP_AUX_CHP_1	18	DP_HPD

7, 触摸屏接口 Screen power supply voltage selector,位号: CON7: SIP2.54MM*2*3PIN,

管脚定义说明:

脚位号 pin No.	名称 Name	说明 Describe
1 脚	12V	12V 供电接口
2 脚	5V	5V 供电接口
3 脚	3.3V	3.3V 供电接口
4 脚	屏供电	屏供电输入接口
5 脚	屏供电	屏供电输入接口
6 脚	屏供电	屏供电输入接口

五、结构尺寸:



六、电气性能：

参数	最小 (MIN)	标准 (TYP)	最大 (MAX)	单位
工作电压	11.25	12 (特定 24v 需要特定)	13.25	V
待机电压	4.75	5	5.6	V
待机电流	10	30	40	MA
工作温度	-20		85	°C
仓储温度	-40		85	°C
工作湿度	40		95	%
仓储湿度	40		95	%

七、注意事项：

- 1、在电源上电前一定先检查电源线是否正确连接，显示屏供电电压是否正确，否则会损坏主板，电源和显示屏
- 2、在仓储和装机时一定要注意防静电和漏电防护措施，否则会损坏主板和元器件
- 3、客户在装机前首先确认主板功能是否与要求相符，不要等装好后再发现为时以晚，造成严重的后果
- 4、驱动板工作时请不要随意活动主板和拔插电源接口，以免接触到导电物体，将其损坏。
- 5、在装机时发现不良产品请装好防静电袋整起摆放，退还我司将起修复，不要乱扔乱丢。
- 6、如果板卡表面有污迹，请断电后使用干软布清理。
- 7、请勿受重压，弯折，雨淋将起损坏。

备注：

- 1、这份产品技术规格书由晶心石英技术公司编制，未经许可不得以任何方式进行拷贝或者复制；或者其他方式进行传播。
- 2、晶心石英技术公司 对于产品所使用的原材料所涉及的专利权和版权等不负任何责任，而且不能影响到晶心石英技术公司 的利益和声誉。
- 3、产品必须和客户的其他部件装配成完整的系统进行测试，确认无误之后方可以使用；如果测试有任何问题请联系晶心石英技术公司有关人员 共同调试解决。
- 4、晶心石英技术公司 对这份产品技术规格有最终解释权，并有权在需要的时候对其进行修改，且恕不另行通知。
- 5、晶心石英技术公司在编制技术规格书力求准确，但是仍需结合实际产品参考使用；不作为晶心石英技术公司对产品的最终技术承诺，不具备任何法律效力。