



深圳市晶心石英技术有限公司

Shenzhen Jingxin Quartz technology co. Ltd.

JX-RK25A-HVB-V1.0 page1of9

JX_25A-HVB_V1.0 Spec.规格书

(LCD RK25_USB_显示器拓展)

文件编号 File no. JX2025123001

DATE : 2025/ 12/ 30

APPROVED BY	NOTE
CUSTOMER SIGNATURE (S)	

ISSUED BY _____

CHECKED BY _____

APPROVED BY _____

深圳市晶心石英技术有限公司

地址:深圳市宝安福永街道大洋开发区福安第三工业区 3 栋 3 楼

手机:13077816695(微信同号) QQ:429260605 网址:www.13077816695lcd.com

科技让我们一起成长



深圳市晶心石英技术有限公司

Shenzhen Jingxin Quartz technology co. Ltd.

JX-RK25A-HVB-V1.0 page2of9

目 录 Content

页码 page	内容description
1	封面 Cover
2	目录 Content
2	版本记录 Version record
3	性能简介 Performance introduce
3	主要技术参数 Main technical parameter
4	外观图片 Appearance
4	主要接口定义说明 Main interface definitions
8	PCB结构尺寸 PCB structure size
9	电气性能 electric property
9	注意事项 Matters needing attention
9	备注 Remark

版本记录 Version record

版本ver.	日期date	页码page	描述desrcibe
V1.0	2025. 12. 30	A9	第一版first issue

注意：本规格书仅提供参看；如与产品有差异以实物为准

深圳市晶心石英技术有限公司

地址:深圳市宝安福永街道大洋开发区福安第三工业区 3 栋 3 楼

手机:13077816695(微信同号) QQ:429260605 网址:www.13077816695lcd.com

科技让我们一起成长



深圳市晶心石英技术有限公司

Shenzhen Jingxin Quartz technology co. Ltd.

JX-RK25A-HVB-V1.0 page3of9

1.性能简介 Performance introduce

该产品是一款 LCD 液晶高清 MONITOR 显示方案,采用 Realtek 单芯片 Monitor 处理 IC, 支持 USB,HDMI,VGA, 输入, LVDS 信号输出点屏, 最大分辨率 1920*1080, 适用于各种尺寸的液晶显示产品。

- 电脑 USB2.0/USB3.0 video 图像信号显示(通用)。支持电脑异显(电脑支持多显示器扩展或显示不同内容的功能,即电脑可以连接多个显示器,并在每个显示器上显示不同的画面)。
- 模拟音频功放 audio output: 最大输出功率 2X3W (4 欧)
- 输入信号 signal input: USB2.0\VGA\HDMI(1.3)
- 支持屏分辨率 1080P, LVDS 信号输出
- 多国 OSD 菜单语言 Multi languages

2.主要技术参数 Main technical parameter

视频输入	VGA	分 辨 率 resolution	最高 Max 1920*1080
		行频 H. freq.	30~90KHz
		场频 V. freq.	56~75Hz
Video input	HDMI	480i、480p、576i、576p、720p、1080i、1080p	
	USB	480i、480p、576i、576p、720p、1080i、1080p	
声音 sound	左右声道分离度	70DB	
	失真（THD）	1.5~2%	
	信噪比（S/N）	80 dB	
	功放	2 *3W（4Ω）	
电源 Power supply	输入电压 Work voltage	12Vdc +/-10%	
	待机电流 Standby current	<=5 ma	
	静态功耗 Standby power	≤0.1W	
OSD 语言	中文 英语 德语 法语 俄语 意大利语 西班牙语 阿拉伯语 China English Germany French Russian Italu Spanish		
按键功能 Key function	POWER/MENU/SOURCE/ LEFT/RIGHT		

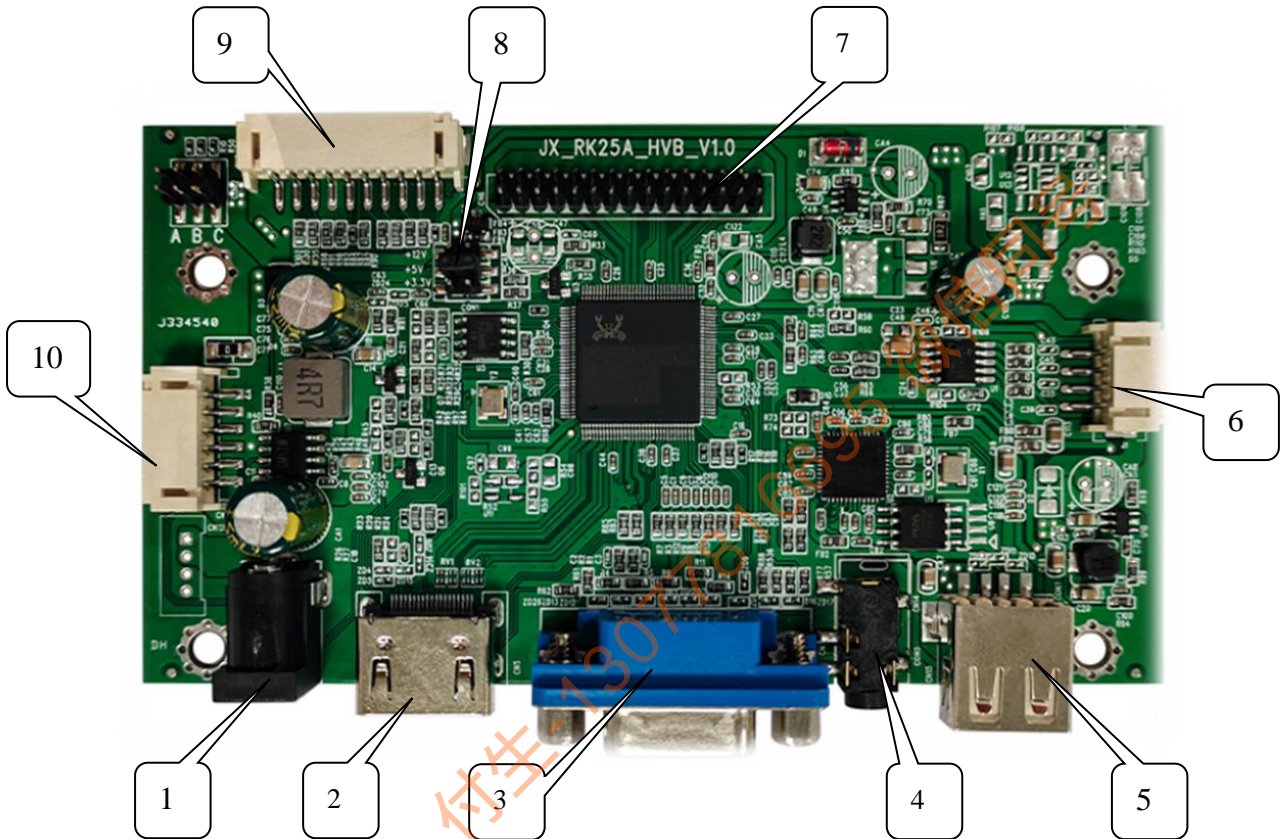
深圳市晶心石英技术有限公司

地址:深圳市宝安区福永街道大洋开发区福安第三工业区 3 栋 3 楼

手机:13077816695(微信同号) QQ:429260605 网址:www.13077816695lcd.com

科技让我们一起成长

3. 外观图片 Appearance



4. 主要接口定义说明 Main interface definitions

序号 No.	描述 describe	序号 No.	描述 describe
1	DC+12V 电源输入	2	HDMI 输入
3	VGA 输入接口	4	VGA 音频输入 audio
5	USB 信号输入	6	Speaker 喇叭
7	LVDS 输出	8	屏电压选择:12.0/5.0/ 3.3V Screen power supply voltage selector
9	按键 Key	10	背光接口 backlight



10. 背光接口 backlight control

管脚定义说明:

脚位号 Pin No.	名称 Name	说明 Describe
1	GND	地
2	GND	地
3	ADJ	背光调光
4	ON/OFF	POWER 开关
5	VCC	12V 电源
6	VCC	12V 电源

9. 按键板输入接口 key input

管脚定义说明:

脚位号 Pin No.	名称 Name	说明 Describe
1	POWER	POWER 开关
2	LED-R	红色指示灯/待机时亮
3	LED-G	绿色指示灯/正常工作时亮
4	GND	地
5	RIGHT	按键右
6	LEFT	按键左
7	AUTO	信号通道
8	MENU	菜单
9	UP	上
10	DOWN	下



7. (8bit)LVDS 输出接口 LVDS output

管脚定义说明：

脚位号 PIN No.	名称 NAME	说明 DESCRIBE
1	VCC	供电电源 power supply
2	VCC	供电电源 power supply
3	VCC	供电电源 power supply
4	GND	地
5	GND	地
6	GND	地
7	LVA0-	LVDS 偶线对 0 负端
8	LVA0+	LVDS 偶线对 0 正端
9	LVA1-	LVDS 偶线对 1 负端
10	LVA1+	LVDS 偶线对 1 正端
11	LVA2-	LVDS 偶线对 2 负端
12	LVA2+	LVDS 偶线对 2 正端
13	GND	地
14	GND	地
15	LVACK-	LVDS 偶线对时钟 负端
16	LVACK+	LVDS 偶线对时钟 正端
17	LVA3-	LVDS 偶线对 3 负端
18	LVA3+	LVDS 偶线对 3 正端
19	LVB0-	LVDS 奇线对 0 负端
20	LVB0+	LVDS 奇线对 0 正端
21	LVB1-	LVDS 奇线对 1 负端
22	LVB1+	LVDS 奇线对 1 正端
23	LVB2-	LVDS 奇线对 2 负端
24	LVB2+	LVDS 奇线对 2 正端
25	GND	地
26	GND	地
27	LVBCK-	LVDS 奇线对时钟 负端
28	LVBCK+	LVDS 奇线对时钟 正端
29	LVB3-	LVDS 奇线对 3 负端
30	LVB3+	LVDS 奇线对 3 正端



6.喇叭声音输出接口 speaker out

管脚定义说明：

脚位号 Pin No.	名称 Name	说明 Describe
1	ROUT+	右声道输出+
2	ROUT-	右声道输出-
3	LOUT-	左声道输出-
4	LOUT+	左声道输出+

8. 屏供电电压选择接口 Screen power supply voltage selector

管脚定义说明：

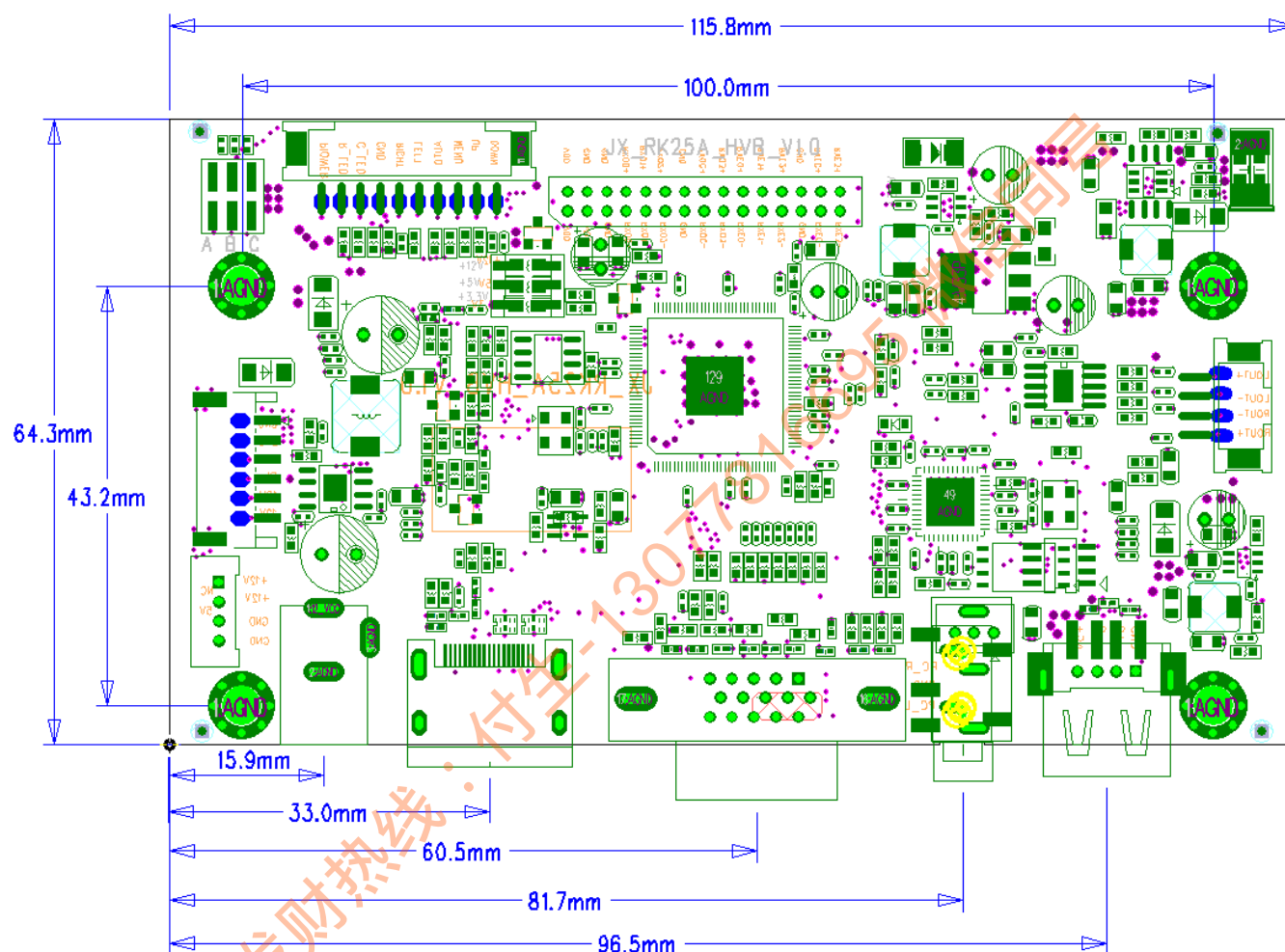
脚位号 pin No.	名称 Name	说明 Describe
1 脚	12V	12V 供电接口
2 脚	5V	5V 供电接口
3 脚	3.3V	3.3V 供电接口
4 脚	屏供电	屏供电输入接口
5 脚	屏供电	屏供电输入接口
6 脚	屏供电	屏供电输入接口



Shenzhen Jingxin Quartz technology co. Ltd.

JX-RK25A-HVB-V1.0 page8of9

5. 结构尺寸 Structure



科技让我们一起成长



6. 电气性能 electric property

参数	最小 (MIN)	标准 (TYP)	最大 (MAX)	单位
工作电压	10.8	12	13.2	V
待机电流	4	6	10	MA
工作温度	-12		75	°C
仓储温度	-20		85	°C
工作湿度	40		95	%
仓储湿度	40		95	%

7. 注意事项 Matters needing attention

- 1、在电源上电前一定先检查电源线是否正确连接，屏供电电压是否正确，否则会损坏主板，电源和显示屏
- 2、在仓储和装机时一定注意防静电和漏电防护措施，否则会损坏主板和元器件
- 3、客户在装机前首先确认主板功能是否与要求相符，不要等装好后才发现为时以晚，造成严重的后果
- 4、驱动板工作时请不要随意活动主板和拔插电源接口，以免接触到导电物体，将其损坏。
- 5、在装机时发现不良产品请装好防静电袋整起摆放，退还我司将起修复，不要乱扔乱丢。
- 6、如果板卡表面有污迹，请断电后使用干软布清理。
- 7、请勿受重压，弯折，雨淋将起损坏。

Remarks:

- 1、这份产品技术规格书由晶心石英技术公司编制，未经许可不得以任何方式进行拷贝或者复制；或者其他方式进行传播。
- 2、晶心石英技术公司对于产品所使用的原材料所涉及的专利权和版权等不负任何责任，而且不能影响到晶心石英技术公司的利益和声誉。
- 3、产品必须和客户的其他部件装配成完整的系统进行测试，确认无误之后方可以使用；如果测试有任何问题请联系晶心石英技术公司有关人员共同调试解决。
- 4、晶心石英技术公司对这份产品技术规格有最终解释权，并有权在需要的时候对其进行修改，且恕不另行通知
- 5、晶心石英技术公司在编制技术规格书力求准确，但是仍需结合实际产品参考使用；不作为晶心石英技术公司对产品的最终技术承诺，不具备任何法律效力。