



深圳市晶心石英技术有限公司

Shenzhen Jinxin Quartz technology

JX-H25-V1.0 Spec.规格书

(EDP HD机芯板)

文件编号:JX20230510

DATE : 2023/ 05/ 10

APPROVED BY	NOTE
CUSTOMER SIGNATURE (S)	

ISSUED BY _____

CHECKED BY _____

APPROVED BY _____

目录 Content

页码 page	内容 description
1	封面 Cover
2	目录 Content
2	版本记录 Version record
3	性能简介 Performance introduce
3	主要技术参数 Main technical parameter
4	外观图片 Appearance
4	主要接口定义说明 Main interface definitions
8	PCB结构尺寸 PCB structure size
9	电气性能 electric property
9	注意事项 Matters needing attention
9	备注 Remark

版本记录 Version record

版本ver.	日期date	页码page	描述describe
V1.0	2023.05.10	A9	第一版

注意：本规格书仅提供参看；如与产品有差异以实物为准



1、性能简介 Performance introduce

该产品是一款 LCD 液晶高清 MONITOR 显示方案，采用 Realtek 单芯片 Monitor 处理 IC，画质好，支持单路 HDMI 输入，LVDS 信号输出点屏，结构尺寸小，成本低，应用灵活，跳帽调节分辨率，板卡同时搭载 8 款常规程序，适用于 32" 及以下尺寸监控/专用显示器应用领域。

- 输入信号：HDMI(1.4)
- 集成按键功能
- 最高屏分辨率 1920x1200px
- 多国 OSD 菜单语言

2.主要技术参数 Main technical parameter

视频	HDMI	480i、480p、576i、576p、720p、1080
	音频频率响应	±3dB
电源	输入电压	12V
	待机电流	50MA
低功耗，待机功耗<0.5W		
OSD 语言	中文 英语 德语 法语 荷兰 意大利语 西班牙语 土耳其 波斯语 韩语等可选语言	
按键功能	POWER/MENU/SOURCE/ LEFT/RIGHT	

3. 外观图片 Appearance

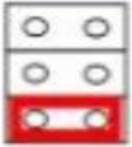
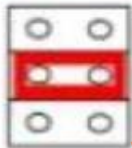
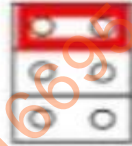
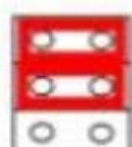
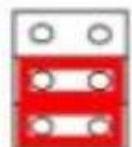
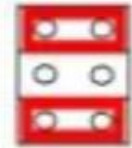

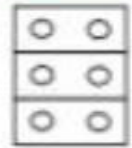


4. 主要接口定义说明 Main interface definitions

序号 NO.	描述 describe	序号 NO.	描述 describe
1	DC 接口 12V power supply	2	HDMI 输入接口 input
3	屏分辨率选择 Screen Resolution	4	喇叭接口可选 Optional sound
5	背光接口 backlight control	6	屏电压选择接口 screen voltage select
7	LVDS 接口	8	按键接口 key input

1. 屏分辨率选择（可根据客户屏需求选择）

位号：JP1（跳帽）如图

1920x1200	
1366x768	
1024x768	
1280x800	
1280x1024	
1440x900	
1680x1050	
1920x1080	



2、12V 逆变器电源控制接口 位号：CN1 (PH2.0MM*6PIN)

管脚定义说明：

脚位号	名称	说明
1	GND	地
2	GND	地
3	ADJ	亮度调节, 0-5V/ (0-3.3V) 可调
4	BL	开关控制, 1:ON, 0:OFF
5	+12V	12V 电源
6	+12V	12V 电源

3、8/10 位 LVDS 输出接口 位号：CN6 SIP2.0MM*30PIN

管脚定义说明：

脚位号	名称	说明
1	VCC	供屏电源
2	VCC	供屏电源
3	VCC	供屏电源
4	GND	地
5	GND	地
6	GND	地
7	LVA0-	LVDS 偶线对 0 负端
8	LVA0+	LVDS 偶线对 0 正端
9	LVA1-	LVDS 偶线对 1 负端
10	LVA1+	LVDS 偶线对 1 正端
11	LVA2-	LVDS 偶线对 2 负端
12	LVA2+	LVDS 偶线对 2 正端
13	GND	地
14	GND	地
15	LVACK-	LVDS 偶线对时钟 负端
16	LVACK+	LVDS 偶线对时钟 正端
17	LVA3-	LVDS 偶线对 3 负端
18	LVA3+	LVDS 偶线对 3 正端
19	LVB0-	LVDS 奇线对 0 负端
20	LVB0+	LVDS 奇线对 0 正端



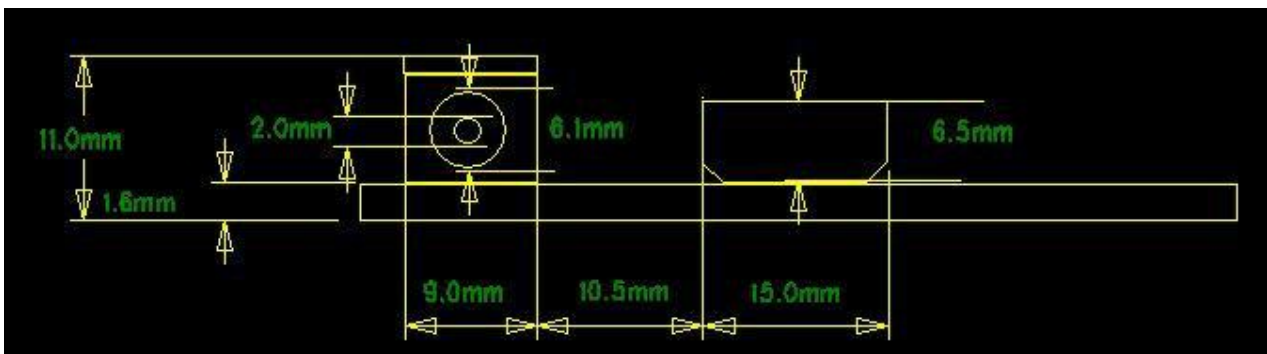
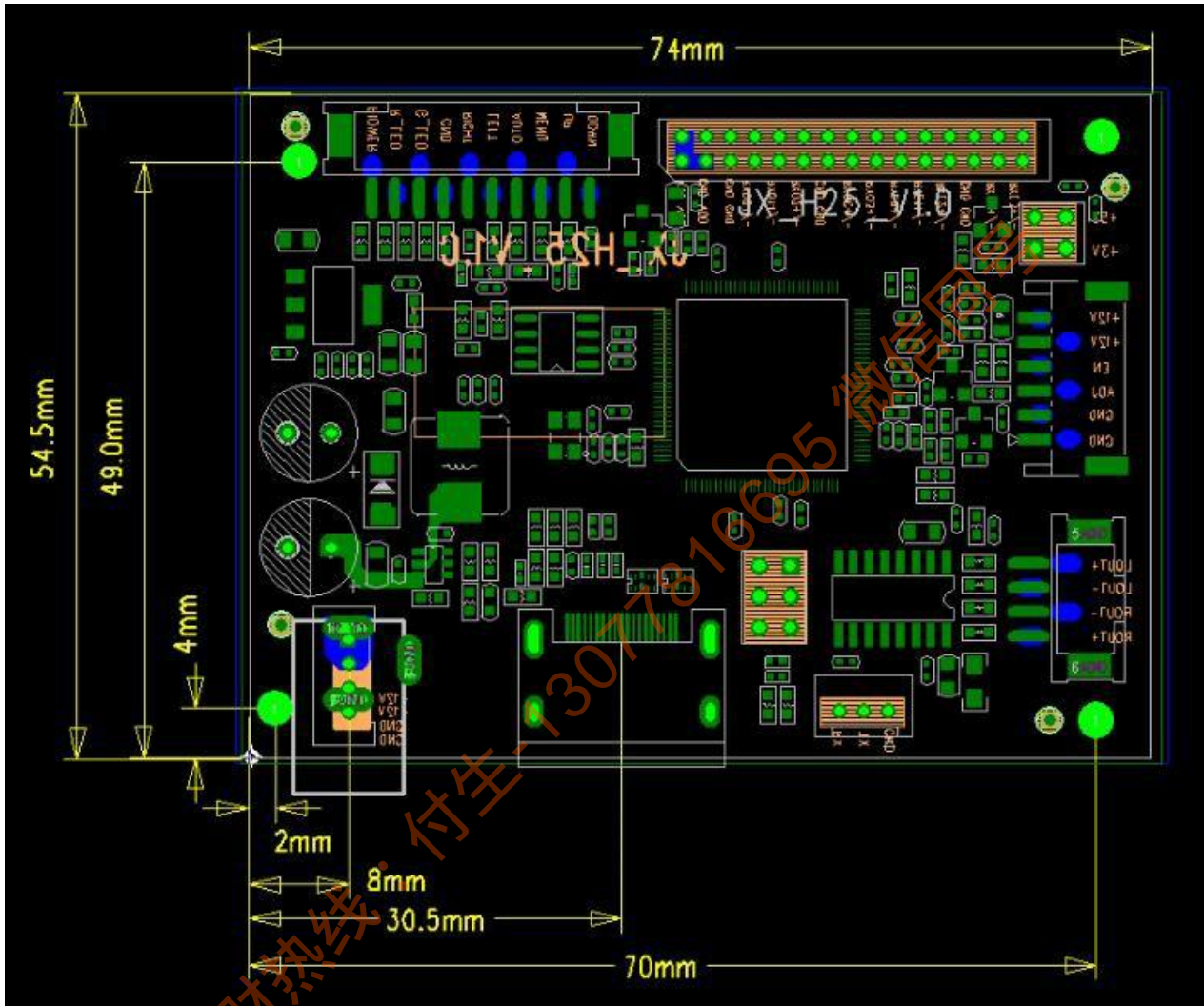
21	LVB1-	LVDS 奇线对 1 负端
22	LVB1+	LVDS 奇线对 1 正端
23	LVB2-	LVDS 奇线对 2 负端
24	LVB2+	LVDS 奇线对 2 正端
25	GND	地
26	GND	地
27	LVBCK-	LVDS 奇线对时钟 负端
28	LVBCK+	LVDS 奇线对时钟 正端
29	LVB3-	LVDS 奇线对 3 负端
30	LVB3+	LVDS 奇线对 3 正端

4、指示灯、IR、按键板输入接口 位号: CN2 (PH2.0MM*10PIN)

管脚定义说明:

脚位号	名称	说明
1	DOWN	节目减键/方向/或其它定义
2	UP	节目加键/方向/或其它定义
3	MENU	菜单键/或其它定义
4	AUTO	节目源键/或其它定义
5	LEFT	音量减键/方向/或其它定义
6	RIGHT	音量加键/方向/或其它定义
7	GND	地
8	LED-G	绿色指示灯/正常工作时亮
9	LED-R	红色指示灯/待机时亮
10	POWER	电源键/或其它定义

五，结构尺寸





六、电气性能

参数	最小 (MIN)	标准 (TYP)	最大 (MAX)	单位
工作电压	11.5	12	12	V
待机电压	11.5	12	12	V
待机电流	10	30	40	MA
工作温度	-12		75	°C
仓储温度	-20		85	°C
工作湿度	40		95	%
仓储湿度	40		95	%

七、注意事项

- 1、在电源上电前一定先检查电源线是否正确连接，显示屏供电电压是否正确，否则会损坏主板，电源和显示屏
- 2、在仓储和装机时一定要注意防静电和漏电防护措施，否则会损坏主板和元器件
- 3、客户在装机前首先确认主板功能是否与要求相符，不要等装好后才发现为时以晚，造成严重的后果
- 4、驱动板工作时请不要随意活动主板和拔插电源接口，以免接触到导电物体，将其损坏。
- 5、在装机时发现不良产品请装好防静电袋整齐摆放，退还我司将起修复，不要乱扔乱丢。
- 6、如果板卡表面有污迹，请断电后使用干软布清理。
- 7、请勿受重压，弯折，雨淋将起损坏。

备注：

- 1、这份产品技术规格书由晶心石英技术公司编制，未经许可不得以任何方式进行拷贝或者复制；或者其他方式进行传播。
- 2、晶心石英技术公司对于产品所使用的原材料所涉及的专利权和版权等不负任何责任，而且不能影响到晶心石英技术公司的利益和声誉。
- 3、产品必须和客户的其他部件装配成完整的系统进行测试，确认无误之后方可以使用；如果测试有任何问题请联系晶心石英技术公司有关人员共同调试解决。
- 4、晶心石英技术公司对这份产品技术规格有最终解释权，并有权在需要的时候对其进行修改，且恕不另行通知。
- 5、晶心石英技术公司在编制技术规格书力求准确，但是仍需结合实际产品参考使用；不作为晶心石英技术公司对产品的最终技术承诺，不具备任何法律效力。