



JX-V56-UHV-2LVDS_V1.0 规格书

(LCD VGA+HDMI板)

文件编号:JX20201215

DATE : 2020/ 12/ 15

APPROVED BY	NOTE
CUSTOMER SIGNATURE (S)	

ISSUED BY _____ CHECKED BY _____ APPROVED BY _____



目 录

页码	内容
1	封面
2	目录
2	版本记录
3	性能简介
3	主要技术参数
7	外观图片
7	主要接口定义说明
12	PCB结构尺寸
13	电气性能
13	注意事项
13	备注

版本记录

版本	日期	页码	描述
V1.0	2010.12.15	A13	第一版

注意：本规格书仅提供参看；如与产品有差异以实物为准



深圳市晶心石英技术有限公司

Shenzhen quartz crystal heart Technology Ltd.

一、性能简介:

- 该产品定位中/高端的 LCD AV/MONITOR 方案, 采用 MSTAR 单芯片电视处理 IC, 具有画质好, 功能多, 接口丰富, 系统成熟等特点, 支持全彩色/声音制式, 主要针对 32" 及以下尺寸液晶屏, 支持目前市面上常用的 LCD/LED, 等离子屏。
- 全3D Interlace, 2D 视频解码, 2D 数字降噪, (V59为3D 视频解码, USB 功能支持) 内置音效处理、音量、静音、高音、低音、平衡功能;
- 模拟音频功放: 最大输出功率 2X3W (4 欧)。
- 输入信号: VGAX1、HDMI(1.3)、USB (2.0)。
- 支持屏分辨率 1920*1080, 双 6/8bit LVDS 信号两路输出, 可外接 120Hz 转接板。
- 内置接口扩展丰富, 多国 OSD 菜单语言, 供电电压可选 3.3V/5V/12V。

二、主要技术参数:

视频输入	电脑	分辨率	最高 1920*1080	
		行频	30~90KHz	
		场频	56~75Hz	
	VGA	常规		
声音	音频频率响应	±3dB		
	左右声道分离度	70dB		
	失真 (THD)	1.5 ~ 2%		
	信噪比 (S/N)	80 dB		
功放	2 *3W (4Ω)			
电源	输入电压	12V		
	供电电压 (可选)	3.3V/5V/12V		
	背光电压	12V		
	待机电流	低功耗, 待机功耗<1W		
OSD 语言	中文 英语 德语 法语 俄语 意大利语 西班牙语 阿拉伯语 波斯语等可选语言			
按键功能	POWER/MENU/SOURCE/UP/DOWN/LEFT/RIGHT			
Comb Filter	2D	De-Interlace	3D	
降噪	2D	丽音	有	
TXT	有 (可选)	V-CHIP,CC,WSS,VPS	有 (可选)	
屏分辨率	1920*1080			



深圳市晶心石英技术有限公司

Shenzhen quartz crystal heart Technology Ltd.

USB(数字多媒体)所支持格式

视频多媒体播放支持的规格

文件名	注释	视频解码	规格	比特率
dat, mpg, mpeg	MPG,MPEG	Mpeg1,2	1920x1080@ 30P	20Mbit/sec
ts, trp, tp	MPEG2 -TS H264-TS	MPEG2 ,H.264	1920x1080 @ 30P	20Mbit/sec
vob	MPEG2 -PS	MPEG2	1920x1080 @ 30P	20Mbit/sec
mp4	AVI, MP4	MPEG4 Divx 3.11, Divx 4.12, Divx 5.x, Divx 6, Xvid 1.00, Xvid 1.01, Xvid 1.02, Xvid 1.03, Xvid 1.10- beta1/2 H.264	1920x1080 @ 30P	20Mbit/sec
rm, rmvb	RMVB, RM	rm code RV8, RV9, RV10	1280x720 @ 30P	10Mbit/sec
mkv	MKV	H.264, MPEG1,2,4	1920x1080 @ 30P	20Mbit/sec
divx, avi	AVI(1.0, 2.0), DMF0,1,2	MPEG2, MPEG4 Divx 3.11, Divx 4.Divx 5, Divx 6, Xvid 1.00, Xvid 1.01, Xvid 1.02, Xvid 1.03, Xvid 1.10- beta1/2 H.264	1920x1080 @ 30P	20Mbit/sec
asf	ASF (Revision 01.20.03)	VC1	1920x1080 @ 30P	20Mbit/sec

深圳市晶心石英技术有限公司

地址:深圳市宝安福永街道大洋开发区福安第三工业城3栋3楼

电话:13077816695 (微信同号) <http://www.13077816695lcd.com>

科技让我们一起成长



深圳市晶心石英技术有限公司

Shenzhen quartz crystal heart Technology Ltd.

声音多媒体播放支持的规格

音频编解码器	文件名	比特率
MPEG1 Layer2	MP3	32Kbps ~ 448Kbps(Bit rate) 32KHz ~ 48KHz(Sampling rate)
MPEG1 Layer3	MP3	32Kbps ~ 320Kbps(Bit rate) 32KHz ~ 48KHz(Sampling rate)
AC3	N/A(work with video files only)	32Kbps ~ 640Kbps(Bit rate),32KHz, 44.1KHz, 48KHz(Sampling rate)
EAC3	N/A(work with video files only)	32Kbps ~ 6 Mbps 32KHz, 44.1KHz, 48KHz(Sampling rate)
AAC, HEAAC	M4A/AAC	24Kbps ~ 384Kbps(Bit rate) 8KHz ~ 48KHz(Sampling rate)
WMA	WMA/ASF	Bitrate: 128bps ~ 320Kbps Sampling Rate: 8KHz ~ 48KHz
LPCM	N/A(work with video files only)	Bitrate: 64Kbps ~ 1.5Mbps Sampling Rate: 8KHz ~ 48KHz
IMA-ADPCM/MS-ADPCM	N/A(work with video files only)	Bitrate: 384Kbps Sampling Rate: 8KHz ~ 48KHz
LBR	N/A(work with video files only)	Bitrate: 6Kbps ~ 96Kbps Sampling Rate: 8KHz ~ 48KHz

数字多媒体支持图片规格

注释	图片	分辨率T2 & Pluto	分辨率T3/T4
JPEG	Base-line	8192x8192	15360x8640
	Progressive	1024x768	1024x768
PNG	non-interlace	9000x6000	9600x6400
	interlace	1200x768	1200x800
BMP		9000x6000	9600x6400

注：一些视频及音频格式需要客户提供相应的专利才可开放；例如：AC3、DIVX

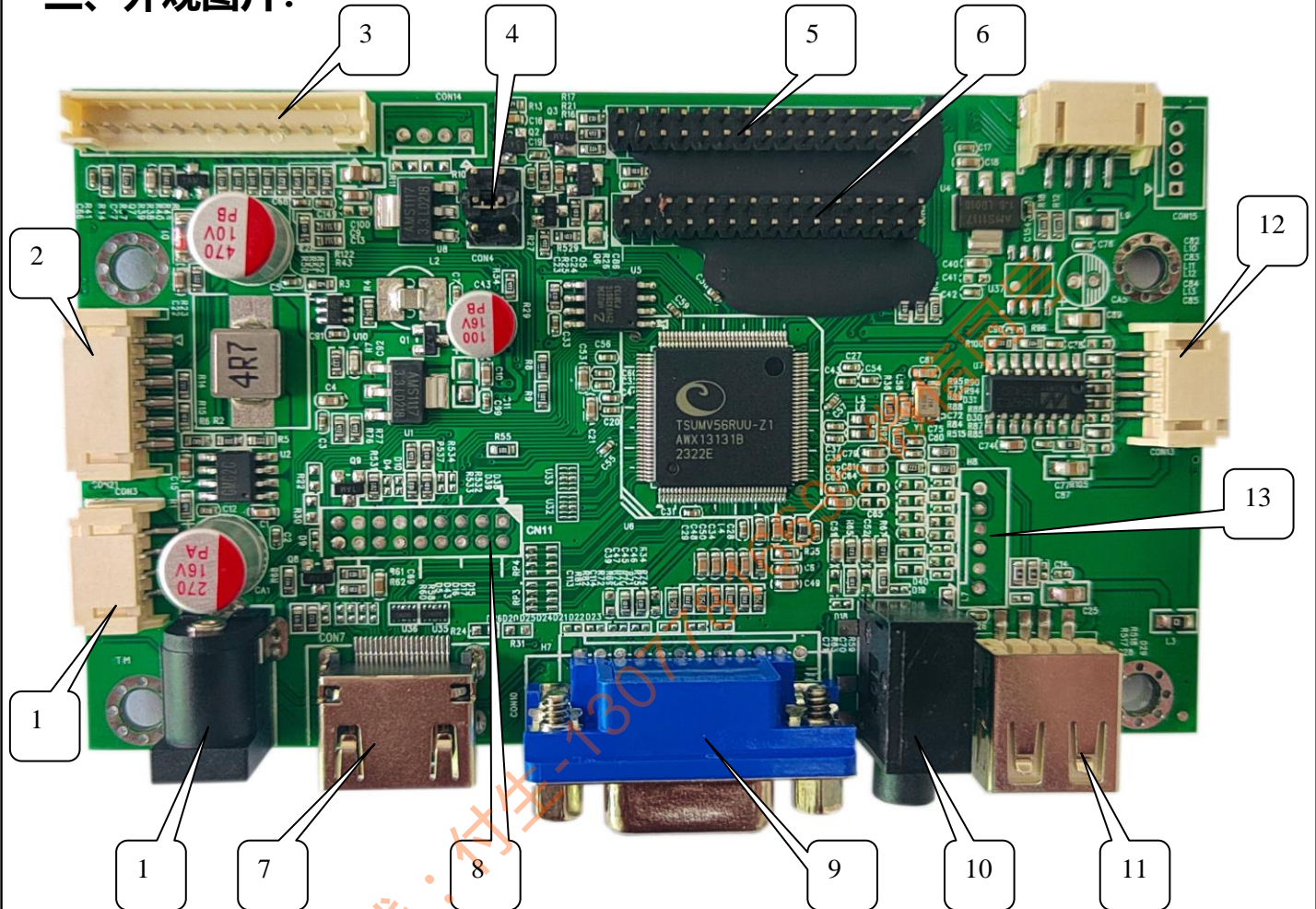
深圳市晶心石英技术有限公司

地址:深圳市宝安福永街道大洋开发区福安第三工业城3栋3楼

电话:13077816695 (微信同号) <http://www.13077816695lcd.com>

科技让我们一起成长

三、外观图片：



四、主要接口定义说明：

序号	描述	序号	描述
1	内置针座电源输入 DC 座接口	2	背光控制接口
3	指示灯、IR、按键板输入输出接口	4	供屏电压可选接口(3.3V/5V/12V)
5	LVDS信号输出排针	6	LVDS信号输出排针
7	HDMI 高清信号内置输入针座	8	HDMI 高清信号输入端子
9	VGA 信号输入端子	10	VGA 声音信号输入端子
11	USB 信号输入端子	12	喇叭声音输出接口
13	AV视频输入, 左右声道输入		



深圳市晶心石英技术有限公司

Shenzhen quartz crystal heart Technology Ltd.

1、12V电源输入接口 位号: CON1 (PH2.0/2.0MM*4PIN) DC1(2.0mm DC-JACK) 管脚定义说明:

脚位号	名称	说明
1	12V	+12V 电源输入
2	12V	+12V 电源输入
3	GND	地
4	GND	地

备注: 在电源上电前一定先检查电源线是否正确连接, 否则将损坏主板和电源

2、背光控制接口 位号: CON2 (PH2.0MM*6PIN)

管脚定义说明:

脚位号	名称	说明
1	GND	地
2	GND	地
3	BL_ADJ	亮度调节, 0-5V/ (0-3.3V) 可调
4	BL_EN	开关控制, 1:ON, 0:OFF
5	+12V	12V 电源
6	+12V	12V 电源

3、指示灯、IR、按键板输入接口 位号: CON3 (PH2.0MM*13PIN)

管脚定义说明:

脚位号	名称	说明
1	CH-	节目减键/方向/或其它定义
2	CH+	节目加键/方向/或其它定义
3	MENU	菜单键/或其它定义
4	SOURCE	节目源键/或其它定义
5	VOL-	音量减键/方向/或其它定义
6	VOL+	音量加键/方向/或其它定义
7	GND	地
8	LED-G	绿色指示灯/正常工作时亮
9	LED-R	红色指示灯/待机时亮
10	POWER	电源键/或其它定义
11	GND	地
12	IR-IN	遥控信号接收口
13	VCC	5V 电源 (遥控供电)



深圳市晶心石英技术有限公司

Shenzhen quartz crystal heart Technology Ltd.

4、供电电压可选接口 位号: J2 SIP2.54MM*2/3PIN

(备注: 在上电前必须检查给屏供电电压一定根据当时使用屏的需求来选择, 否择会损坏屏)

管脚定义说明:

脚位号	名称	说明
1 脚	3.3V	3.3V 供电接口
2 脚	5V	5V 供电接口
3 脚	3.3V	3.3V 供电接口
4 脚	屏供电	屏供电输入接口
5 脚	屏供电	屏供电输入接口
6 脚	屏供电	屏供电输入接口

5、8/10位 LVDS输出接口 位号: CON6 (SIP2.0MM*30PIN)

管脚定义说明:

脚位号	名称	说明
1,2,3	VCC	供电电源
4,5,6	GND	地
7	LVA0-	LVDS 偶线对 0 负端
8	LVA0+	LVDS 偶线对 0 正端
9	LVA1-	LVDS 偶线对 1 负端
10	LVA1+	LVDS 偶线对 1 正端
11	LVA2-	LVDS 偶线对 2 负端
12	LVA2+	LVDS 偶线对 2 正端
13,14,25,26	GND	地
15	LVACK-	LVDS 偶线对时钟 负端
16	LVACK+	LVDS 偶线对时钟 正端
17	LVA3-	LVDS 偶线对 3 负端
18	LVA3+	LVDS 偶线对 3 正端
19	LVB0-	LVDS 奇线对 0 负端
20	LVB0+	LVDS 奇线对 0 正端
21	LVB1-	LVDS 奇线对 1 负端
22	LVB1+	LVDS 奇线对 1 正端
23	LVB2-	LVDS 奇线对 2 负端
24	LVB2+	LVDS 奇线对 2 正端
27	LVBCK-	LVDS 奇线对时钟 负端
28	LVBCK+	LVDS 奇线对时钟 正端
29	LVB3-	LVDS 奇线对 3 负端
30	LVB3+	LVDS 奇线对 3 正端

深圳市晶心石英技术有限公司

地址:深圳市宝安福永街道大洋开发区福安第三工业城3栋3楼

电话:13077816695 (微信同号) <http://www.13077816695lcd.com>

科技让我们一起成长



深圳市晶心石英技术有限公司

Shenzhen quartz crystal heart Technology Ltd.

6、8/10位 LVDS输出接口 位号: CON12 (SIP2.0MM*30PIN)

管脚定义说明:

脚位号	名称	说明
1,2,3	VCC	供屏电源
4,5,6	GND	地
7	LVA0-	LVDS 偶线对 0 负端
8	LVA0+	LVDS 偶线对 0 正端
9	LVA1-	LVDS 偶线对 1 负端
10	LVA1+	LVDS 偶线对 1 正端
11	LVA2-	LVDS 偶线对 2 负端
12	LVA2+	LVDS 偶线对 2 正端
13,14,25,26	GND	地
15	LVACK-	LVDS 偶线对时钟 负端
16	LVACK+	LVDS 偶线对时钟 正端
17	LVA3-	LVDS 偶线对 3 负端
18	LVA3+	LVDS 偶线对 3 正端
19	LVB0-	LVDS 奇线对 0 负端
20	LVB0+	LVDS 奇线对 0 正端
21	LVB1-	LVDS 奇线对 1 负端
22	LVB1+	LVDS 奇线对 1 正端
23	LVB2-	LVDS 奇线对 2 负端
24	LVB2+	LVDS 奇线对 2 正端
27	LVBCK-	LVDS 奇线对时钟 负端
28	LVBCK+	LVDS 奇线对时钟 正端
29	LVB3-	LVDS 奇线对 3 负端
30	LVB3+	LVDS 奇线对 3 正端

深圳市晶心石英技术有限公司

地址:深圳市宝安区福永街道大洋开发区福安第三工业城3栋3楼

电话:13077816695 (微信同号) <http://www.13077816695lcd.com>

科技让我们一起成长



深圳市晶心石英技术有限公司

Shenzhen quartz crystal heart Technology Ltd.

7、HDMI高清信号内置输入针座

位号: CN11(SIP2.0MM*18PIN)

1	HDMI-RX2N	高清信号 2 负端
2	HDMI-RX2P	高清信号 2 正端
3	HDMI-RX1N	高清信号 1 负端
4	HDMI-RX1P	高清信号 1 正端
5	HDMI-RX0N	高清信号 0 负端
6	HDMI-RX0P	高清信号 0 正端
7	HDMI-CLKN	高清信号时钟负端
8	HDMI-CLKP	高清信号时钟正端
9	HDMI-DDC-SDA	高清信号数据端
10	HDMI-DDC-SCL	高清信号时钟端
11	AGND	地
12	AGND	地
13	HDMI-HPD	高清信号 HPD
14	HDMI/5V	
15	AGND	地
16	AGND	地
17	NC	悬空
18	CEC	

9、内置VGA(RGB三基色)信号输入接口 位号: H8 (PH2.0MM*12PIN)

管脚定义说明:

脚位号	名称	说明
1	SCL	DDC 通讯的时钟信号 (可做为时钟读写程序)
2	SDA	DDC 通讯的数据信号 (可做为数据读写程序)
3	GND	地
4	VGA-B	蓝色视频信号
5	GND	地
6	VGA-G	绿色视频信号
7	GND	地
8	VGA-R	红色视频信号
9	GND	地
10	VGA-HS	水平同步信号输入
11	VGA-VS	垂直同步信号输入
12	GND	地

深圳市晶心石英技术有限公司

地址:深圳市宝安福永街道大洋开发区福安第三工业城3栋3楼

电话:13077816695 (微信同号) <http://www.13077816695lcd.com>

科技让我们一起成长



深圳市晶心石英技术有限公司

Shenzhen quartz crystal heart Technology Ltd.

11、VGA 声音输入端子 位号: CON7(PH2-3A)

1	PC-L	声音输入左声道
2	AGND	地
3	PC-R	声音输入右声道

12、USB信号输入端子 位号: CON10(PH2-4A)

1	AGND	地
2	USB-D+	USB 信号数据正端
3	USB-D-	USB 信号数据负端
4	5V	5V 电源

13、喇叭声音输出接口 位号: CON11(PH2-4A)

1	AMP-ROUT+	右声道正端
2	AMP-ROUT-	右声道负端
3	AMP-LOUT-	左声道负端
4	AMP-LOUT+	左声道正端

14、AV视频输入, 左右声道输入 位号: CON15(PH2-6A)

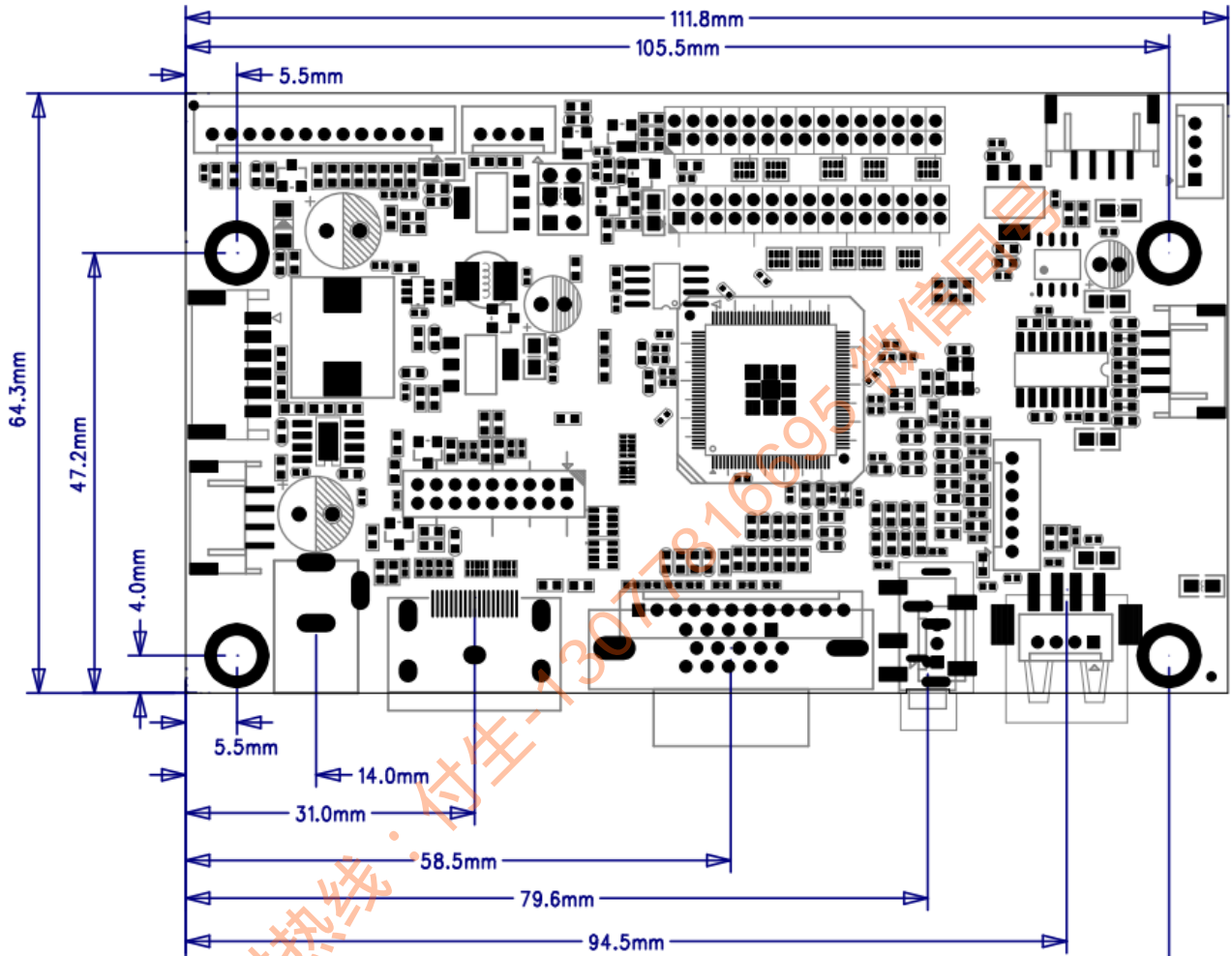
1	AV2-V	视频信号 2 输入
2	AGND	地
3	AV1-V	视频信号 1 输入
4	AGND	地
5	AV1-L	视频信号 1 左声道
6	AV1-R	视频信号 1 右声道



深圳市晶心石英技术有限公司

Shenzhen quartz crystal heart Technology Ltd.

五 PCB结构尺寸:



深圳市晶心石英技术有限公司

地址:深圳市宝安福永街道大洋开发区福安第三工业城3栋3楼

电话:13077816695 (微信同号) <http://www.13077816695lcd.com>

科技让我们一起成长



深圳市晶心石英技术有限公司

Shenzhen quartz crystal heart Technology Ltd.

六、电气性能：

参数	最小 (MIN)	标准 (TYP)	最大 (MAX)	单位
工作电压	9	12	12.5	V
待机电压	9	12	12.5	V
待机电流	10	30	40	MA
工作温度	-12		75	°C
仓储温度	-20		85	°C
工作湿度	40		95	%
仓储湿度	40		95	%

七、注意事项：

- 1、在电源上电前一定先检查电源线是否正确连接，显示屏供电电压是否正确，否则会损坏主板，电源和显示屏
- 2、在仓储和装机时一定要注意防静电和漏电防护措施，否则会损坏主板和元器件
- 3、客户在装机前首先确认主板功能是否与要求相符，不要等装好后才发现为时以晚，造成严重的后果
- 4、驱动板工作时请不要随意活动主板和拔插电源接口，以免接触到导电物体，将其损坏。
- 5、在装机时发现不良产品请装好防静电袋整起摆放，退还我司将起修复，不要乱扔乱丢。
- 6、如果板卡表面有污迹，请断电后使用干软布清理。
- 7、请勿受重压，弯折，雨淋将起损坏。

备注：

- 1、这份产品技术规格书由晶心石英技术公司编制，未经许可不得以任何方式进行拷贝或者复制；或者其他方式进行传播。
- 2、晶心石英技术公司对于产品所使用的原材料所涉及的专利权和版权等不负任何责任，而且不能影响到晶心石英技术公司的利益和声誉。
- 3、产品必须和客户的其他部件装配成完整的系统进行测试，确认无误之后方可以使用；如果测试有任何问题请联系晶心石英技术公司有关人员共同调试解决。
- 4、晶心石英技术公司对这份产品技术规格有最终解释权，并有权在需要的时候对其进行修改，且恕不另行通知。
- 5、晶心石英技术公司在编制技术规格书力求准确，但是仍需结合实际产品参考使用；不作为晶心石英技术公司对产品的最终技术承诺，不具备任何法律效力。

深圳市晶心石英技术有限公司

地址:深圳市宝安区福永街道大洋开发区福安第三工业城3栋3楼

电话:13077816695 (微信同号) <http://www.13077816695lcd.co>

科技让我们一起成长