



深圳市晶心石英技术有限公司

Shenzhen Jingxin Quartz Technology co., Ltd

JX_RK8555T_TYPE-C_V1.0 page1of10

JX_RK8555T_TYPE-C_1.0 规格书

(EDP_机芯板)

文件编号:JX20230320

DATE : 2023/ 03/ 29

APPROVED BY	NOTE
CUSTOMER SIGNATURE (S)	

ISSUED BY _____

CHECKED BY _____

APPROVED BY _____

深圳市晶心石英技术有限公司

地址:深圳市宝安区福永街道大洋开发区福安第 3 工业区 3 栋 3 楼

手机:13077816695 QQ:429260605 <http://www.13077816695lcd.com>

科技让我们一起成长



深圳市晶心石英技术有限公司

Shenzhen Jingxin Quartz Technology co., Ltd

JX_RK8555T_TYPE-C_V1.0 page2of10

目 录

页码	内容
1	封面
2	目录
2	版本记录
3	性能简介
3	主要技术参数
4	外观图片
4	主要接口定义说明
5	PCB结构尺寸
6	电气性能
6	注意事项
6	备注

版本记录

版本	日期	页码	描述
V1.0	2023.03.29	A10	第一版

注意： 本规格书仅提供参看；如与产品有差异以实物为准

深圳市晶心石英技术有限公司

地址:深圳市宝安区福永街道大洋开发区福安第 3 工业区 3 栋3 楼

手机:13077816695 QQ:429260605 <http://www.13077816695lcd.com>

科技让我们一起成长



深圳市晶心石英技术有限公司

Shenzhen Jingxin Quartz Technology co., Ltd

JX_RK8555T_TYPE-C_V1.0 page3of10

一、性能简介:

- 该产品定位中/高端的 EDP 高清**双屏同显/异显 MONITOR** 方案, 采用 Realtek **双芯片双系统**处理, 支持 **WINDOWS,MAC,ANDROID,CHROME,LINUX,SWITCH,PS4,M1,M2**, 支持 Type-C 盲插, PD 反充电,支持手机云, 最高支持到 2K EDP 屏, 主要针对 32" 及以下尺寸监控/便携式产品设计。独特的 4 按键, 支持 TYPE-C 手机, 笔记本直连, 实现更好的操控体验,主要应用于医疗, 股票, 科研, 商务, 教育, 餐饮, 娱乐, 办公等领域
- 模拟音频功放: 最大输出功率 2X1W (8 欧) 。
- TYPE-C 支持
- **同屏异显 WINDOWS,MAC,ANDROID,CHROME,LINUX,SWITCH,PS4,M1,M2**
- USB/鼠标键盘支持
- 支持 TYPE-C 手机, 笔记本直连
- 输入信号: HDMI(1.3)。
- 集成按键功能,
- 支持屏分辨率 1920 x 1080 , 2560x1440, EDP 信号输出。
- 多国 OSD 菜单语言

二、主要技术参数:

输入接口	TYPE-C	480i、480p、576i、576p、720p、1080i、1080p,2K
	HDMI2	480i、480p、576i、576p、720p、1080i、1080p,2K
频率响应	音频频率响应	±3dB
声音	左右声道分离度	70dB
	失真 (THD)	1.5 ~ 2%
	信噪比 (S/N)	80 dB
功放	2 *1W (8Ω)	
电源	输入电压	Pd 5-20V
	待机电流	40MA
OSD 语言	中文 英语 德语 法语 俄语 意大利语 西班牙语 阿拉伯语 波斯语等可选语言	低功耗, 待机功耗<1W
按键功能	POWER/MENU/SOURCE/ LEFT/RIGHT	

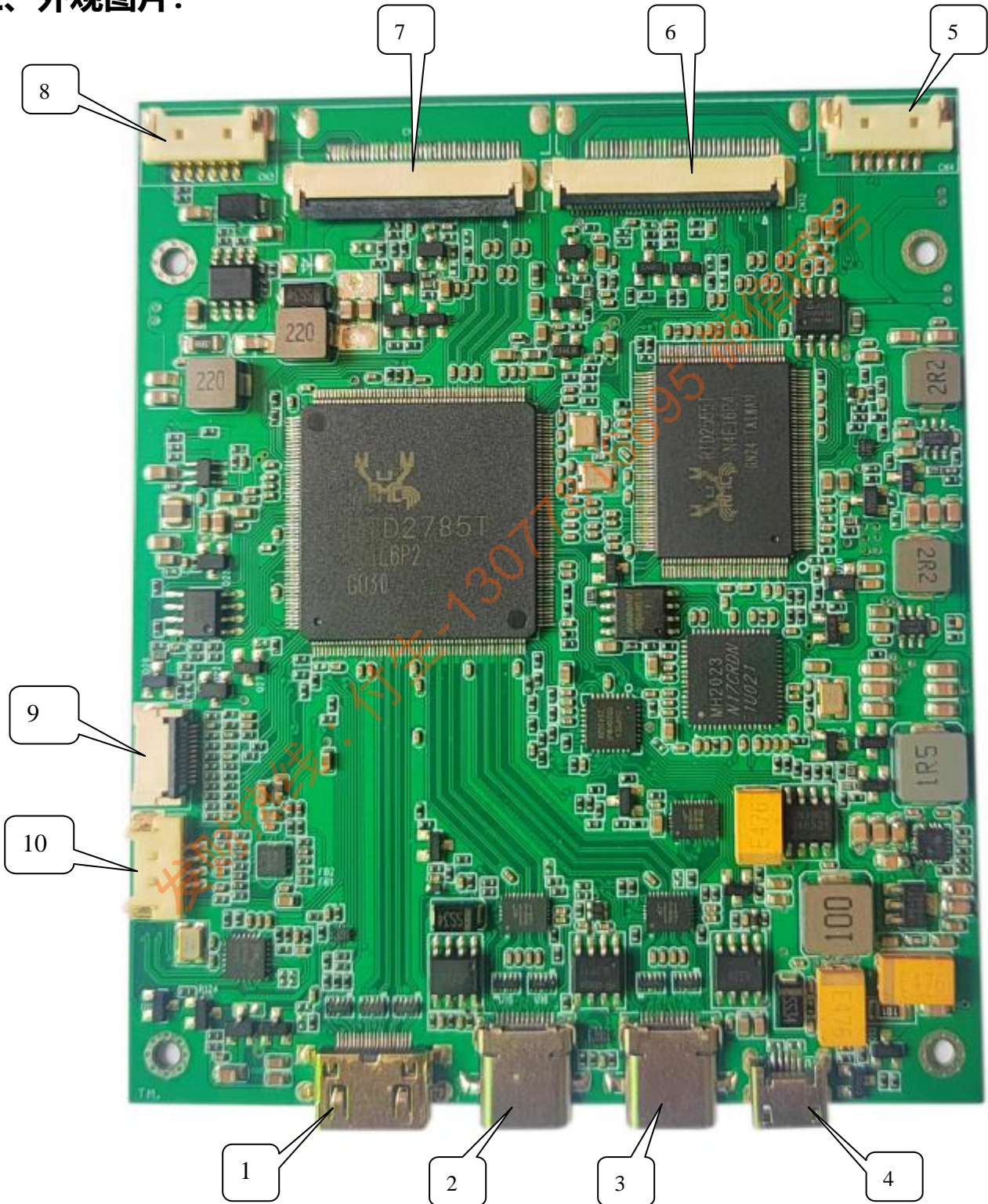
深圳市晶心石英技术有限公司

地址:深圳市宝安福永街道大洋开发区福安第 3 工业区 3 栋 3 楼

手机:13077816695 QQ:429260605 <http://www.13077816695lcd.com>

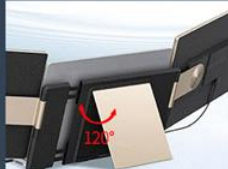
科技让我们一起成长

三、外观图片:



四、演示效果及整机设计图片：

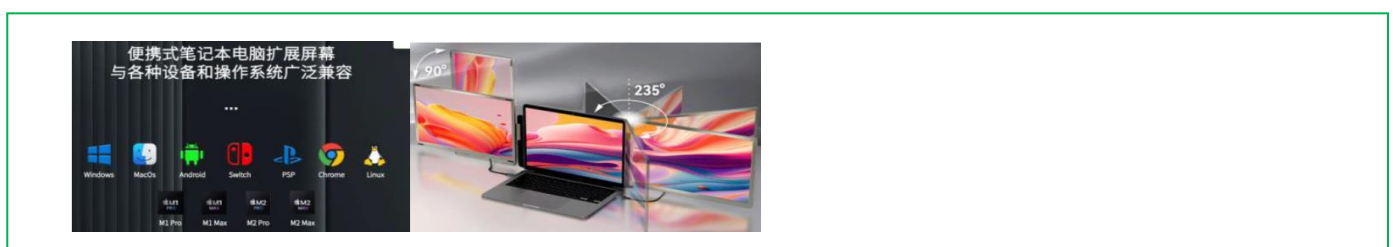


<p>超长扩展背板 兼容广泛</p> 	<p>铝合金大角度支架 极致灵活的多种角度调节</p> 	<p>磁吸设计 5mm超薄屏全金属边框</p> 	<p>极致灵活的多种角度调节 专利的连接设计结构,让屏幕具有灵活的调整角度</p> <p>背板连接臂 235°屏幕扩张角度调节</p> <p>屏幕连接卡扣 90°屏幕横竖调节</p> 
--	---	--	---

<p>连接扩展组件 扩展臂延长器+扩展臂转接头 (选购配件)</p> <p>扩展臂延长器 增加屏幕连接高度</p> <p>扩展臂转接头 360°扩展调节等作用</p> 	<p>无需驱动 接线即用</p> <p>无需安装驱动使用Type-C数据线 (或USB电源线+HDMI接线)即可将笔记本电脑与屏幕显示器相连接,即插即用</p> 	<p>三屏组合 效率提升300%</p> <p>15.6" x2 双屏组合+笔记本屏幕,组合成三屏显示,同屏、异屏切换,横竖屏左右切换。</p> <p>扩展模式</p> 
--	--	--

<p>同屏模式</p> 	<p>6种基础显示方式</p> <p>背板支架与屏幕结合,可以实现横竖正反的6种显示模式</p> 	<p>功能性扩展臂 实现幻变形态</p> <p>扩展臂由延长器和转接头两部分组成,延长器可以延长支架的高度,转接头可以实现屏幕360°的角度旋转</p> <p>转接头,可360°旋转</p> <p>延长器,延长支架高度</p> 
--	--	--

**便携式笔记本电脑扩展屏幕
与各种设备和操作系统广泛兼容**



Windows, MacOs, Android, Switch, PSP, Chrome, Linux

iMac, M1 Pro, M1 Max, M2 Pro, M2 Max

90°, 235°



深圳市晶心石英技术有限公司

Shenzhen Jingxin Quartz Technology co., Ltd

JX_RK8555T_TYPE-C_V1.0 page6of10

五、主要接口定义说明:

序号	描述	序号	描述
1	HDMI 接口	2	TYPE-C1 接口
3	TYPE-C2 接口	4	USB/鼠标键盘接口
5	TOUCH2 接口	6	EDP2 接口
7	EDP1	8	TOUCH1 接口
9	按键接口	10	接口喇叭接口

1、USB4 内置输入针座(屏带触摸时不可用) (位号: CN4/CN3 (PH1.25MM*4PIN)

管脚定义说明:

脚位号	名称	说明
1	5V	USB 电源
2	DM	USB-
3	DP	USB+
4	GND	地-
5	TOUCH_TX_1	触摸串口发送 (默认不接)
6	TOUCH_RX_1	触摸串口接收 (默认不接)

2、按键针座(屏带触摸时不可用) (位号: CN1 (PH1.25MM*12PIN)

管脚定义说明:

脚位号	名称	说明
1	GND	地
2	HP_R	耳机右声道输出
3	HP_L	耳机左声道输出
4	HP_DET	耳机侦测
5	3.3V	3.3V 电源
6	MENU	菜单键
7	RIGHT	按键右/音量+
8	LEFT	按键左/音量-
9	LED-G	开机指示
10	LED-R	关机机指示
11	GND	地
12	POWER	开关机键

深圳市晶心石英技术有限公司

地址:深圳市宝安区福永街道大洋开发区福安第 3 工业区 3 栋 3 楼

手机:13077816695 QQ:429260605 <http://www.13077816695lcd.com>

科技让我们一起成长



深圳市晶心石英技术有限公司

Shenzhen Jingxin Quartz Technology co., Ltd

JX_RK8555T_TYPE-C_V1.0 page7of10

3、EDP 输出接口 (1080P) (预留) 位号: CN11/CN12 (FPC0.5MM*40PIN)

管脚定义说明:

脚位号	名称	说明
1	NC	不使用
2	GND	地
3	Lane1_N	EDP LANE1 信号-
4	Lane1_P	EDP LANE1 信号+
5	GND	地
6	Lane0_N	EDP LANE0 信号-
7	Lane0_P	EDP LANE0 信号+
8	GND	地
9	AUX_CH_P	辅助信号+
10	AUX_CH_N	辅助信号-
11	GND	地
12	VCC	屏逻辑板 3.3V
13	VCC	屏逻辑板 3.3V
14	NC	不使用
15	GND	地
16	GND	地
17	HPD	热拔插识别信号
18	GND	地
19	GND	地
20	GND	地
21	GND	地
22	EN	背光开关
23	PWM	背光 PWM 亮度调节
24	NC	不使用
25	NC	不使用
26	VLED	12V 背光电源
27	VLED	12V 背光电源
28	VLED	12V 背光电源
29	VLED	12V 背光电源
30	NC	不使用
31	DM	触摸 USB-
32	DP	触摸 USB+
33	GND	地
34	5V/3.3V	触摸电源
35	5V/3.3V	
36	NC	不使用
37	NC	不使用
38	NC	不使用
39	NC	不使用
40	NC	不使用

深圳市晶心石英技术有限公司

地址:深圳市宝安福永街道大洋开发区福安第 3 工业区 3 栋 3 楼

手机:13077816695

QQ:429260605

<http://www.13077816695lcd.com>

科技让我们一起成长



深圳市晶心石英技术有限公司

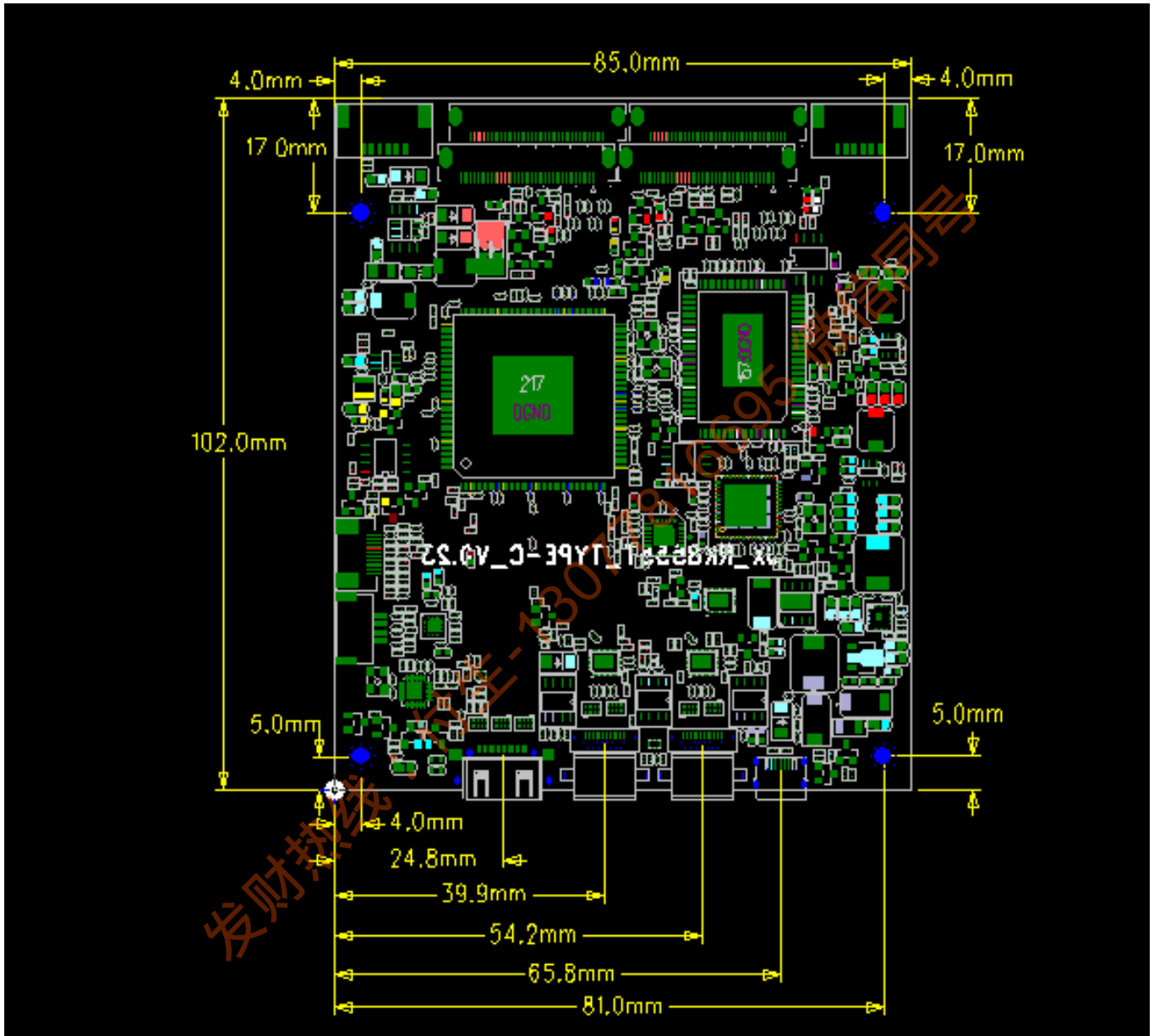
Shenzhen Jingxin Quartz Technology co., Ltd

4、EDP 输出接口 (2K) 位号: CN10/CN13 (FPC0.5MM*40PIN)

管脚定义说明:

脚位号	名称	说明
1	NC	不使用
2	GND	地
3	Lane3_N	EDP LANE3 信号-
4	Lane3_P	EDP LANE3 信号+
5	GND	地
6	Lane2_N	EDP LANE2 信号-
7	Lane2_P	EDP LANE2 信号+
8	GND	地
9	Lane1_N	EDP LANE1 信号-
10	Lane1_P	EDP LANE1 信号+
11	GND	地
12	Lane0_N	EDP LANE0 信号-
13	Lane0_P	EDP LANE0 信号+
14	GND	地
15	AUX_CH_P	辅助信号+
16	AUX_CH_N	辅助信号-
17	GND	地
18	VCC	屏逻辑板 3.3V
19	VCC	屏逻辑板 3.3V
20	VCC	屏逻辑板 3.3V
21	VCC	屏逻辑板 3.3V
22	NC	不使用
23	GND	地
24	GND	地
25	GND	地
26	GND	地
27	HPD	热拔插识别信号
28	GND	地
29	GND	地
30	GND	地
31	GND	地
32	EN	背光开关
33	PWM	背光 PWM 亮度调节
34	DM	(触摸屏 USB-)默认不使用
35	DP	(触摸屏 USB+)默认不使用
36	VLED	12V 背光电源
37	VLED	12V 背光电源
38	VLED	12V 背光电源
39	VLED	12V 背光电源
40	+5	(触摸屏 5V)默认不使用

六、结构尺寸:





深圳市晶心石英技术有限公司

Shenzhen Jingxin Quartz Technology co., Ltd

JX_RK8555T_TYPE-C_V1.0 page10of10

七、电气性能:

参数	最小 (MIN)	标准 (TYP)	最大 (MAX)	单位
工作电压	5	9	20	V
待机电压	5	9	20	V
待机电流	10	30	40	MA
工作温度	-12		75	°C
仓储温度	-20		85	°C
工作湿度	40		95	%
仓储湿度	40		95	%

八、注意事项:

- 1、在电源上电前一定先检查电源线是否正确连接，显示屏供电电压是否正确，否则会损坏主板，电源和显示屏
- 2、在仓储和装机时一定要注意防静电和漏电防护措施，否则会损坏主板和元器件
- 3、客户在装机前首先确认主板功能是否与要求相符，不要等装好后才发现为时以晚，造成严重的后果
- 4、驱动板工作时请不要随意活动主板和拔插电源接口，以免接触到导电物体，将其损坏。
- 5、在装机时发现不良产品请装好防静电袋整起摆放，退还我司将起修复，不要乱扔乱丢。
- 6、如果板卡表面有污迹，请断电后使用干软布清理。
- 7、请勿受重压，弯折，雨淋将起损坏。

备注:

- 1、这份产品技术规格书由晶心石英技术公司编制，未经许可不得以任何方式进行拷贝或者复制；或者其他方式进行传播。
- 2、晶心石英技术公司 对于产品所使用的原材料所涉及的专利权和版权等不负任何责任，而且不能影响到晶心石英技术公司 的利益和声誉。
- 3、产品必须和客户的其他部件装配成完整的系统进行测试，确认无误之后方可以使用；如果测试有任何问题请联系晶心石英技术公司有关人员 共同调试解决。
- 4、晶心石英技术公司 对这份产品技术规格有最终解释权，并有权在需要的时候对其进行修改，且恕不另行通知。
- 5、晶心石英技术公司在编制技术规格书力求准确，但是仍需结合实际产品参考使用；不作为晶心石英技术公司对产品的最终技术承诺，不具备任何法律效力。

深圳市晶心石英技术有限公司

地址:深圳市宝安区福永街道大洋开发区福安第 3 工业区 3 栋 3 楼

手机:13077816695 QQ:429260605 <http://www.13077816695lcd.com>

科技让我们一起成长