



深圳市晶心石英技术有限公司

Shenzhen quartz crystal heart Technology Ltd.

JX-EDP01S-DIP page1of8

JX-EDP01S/DIP 规格书

(EDP屏转接板)

文件编号:JX2017082600

DATE : 2017/ 08/ 26

APPROVED BY	NOTE
CUSTOMER SIGNATURE (S)	

ISSUED BY _____

CHECKED BY _____

APPROVED BY _____

深圳市晶心石英技术有限公司

地址:深圳市宝安福永街道大洋开发区福安第三工业区 3 栋 3 楼

手机:13077816695(微信同号) QQ:429260605 网址:www.13077816695lcd.com

科技让我们一起成长



深圳市晶心石英技术有限公司

Shenzhen quartz crystal heart Technology Ltd.

JX-EDP01S-DIP page2of8

目 录

页码	内容
1	封面
2	目录
2	版本记录
3	性能简介
3	主要技术参数
4	外观图片
5-6	主要接口定义说明
7	PCB结构尺寸
8	电气性能
8	注意事项
8	备注

版本记录

版本	日期	页码	描述
V1.0	2017.08.26	A8	第一版

注意： 本规格书仅提供参看；如与产品有差异以实物为准

深圳市晶心石英技术有限公司

地址:深圳市宝安福永街道大洋开发区福安第三工业区 3 栋 3 楼

手机:13077816695(微信同号) QQ:429260605 网址:www.13077816695lcd.com

科技让我们一起成长



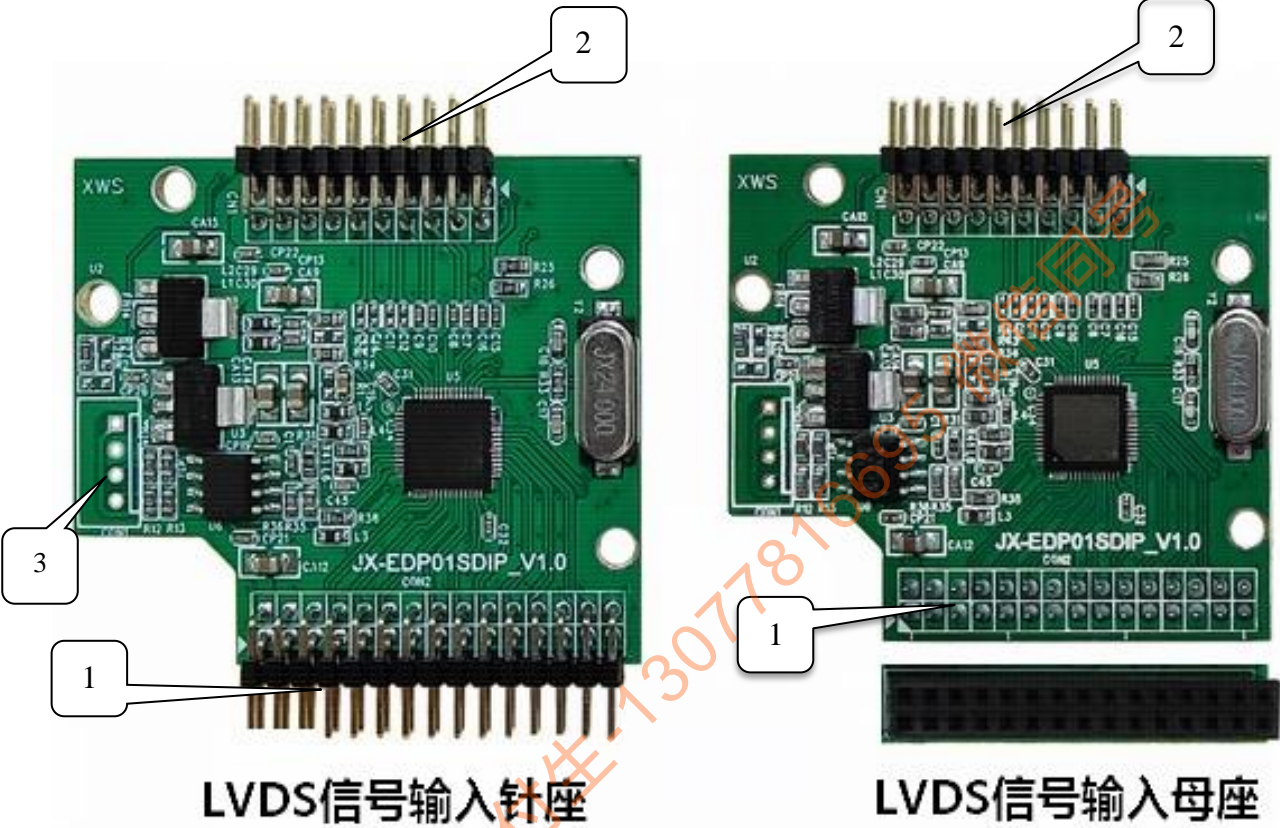
一、性能简介:

- JX-EDP01S/DIP 是晶心公司历时一年针对市面上中小尺寸 EDP 屏研发的高性能转接板, 实现了 EDP 屏和 TV/MOMITOR, 安卓, 板卡的完美组合低成本方案
该方案使用国外高性能芯片, (eDP)接口支持 1/2/4-lane eDP 上到 1.62/2.7Gbps lane
支持 HD to WQXGA (2560*1600)
支持目前市面上常用的 EDP 屏
应用领域:
带有高分辨率 LCD 显示器的消费产品和医疗, 工业产品, 移动设备、游戏机配件, 门禁, 车载显示和可穿戴式计算机显示器等
- 支持单/双路 6/8Bit LVDS 输入。每对差分 400Mbps, 最高可达 1Gbps
- CORE/PLL: 1.2V, 更低功耗
- 供电电压 5V
-

二、主要技术参数:

输入	LVDS	支持单/双路 6/8Bit
输出	EDP	支持 1/2/4-lane
电源	输入电压	5V
按键功能	无	
屏芯	5-23.5 寸 EDP 屏	

三、外观图片:



四、主要接口定义说明:

序号	描述		
1	LVDS 输入接口		
2	EDP 输出接口		
3	升级接口		

1、LVDS 输入接口 位号：CON2
管脚定义说明：

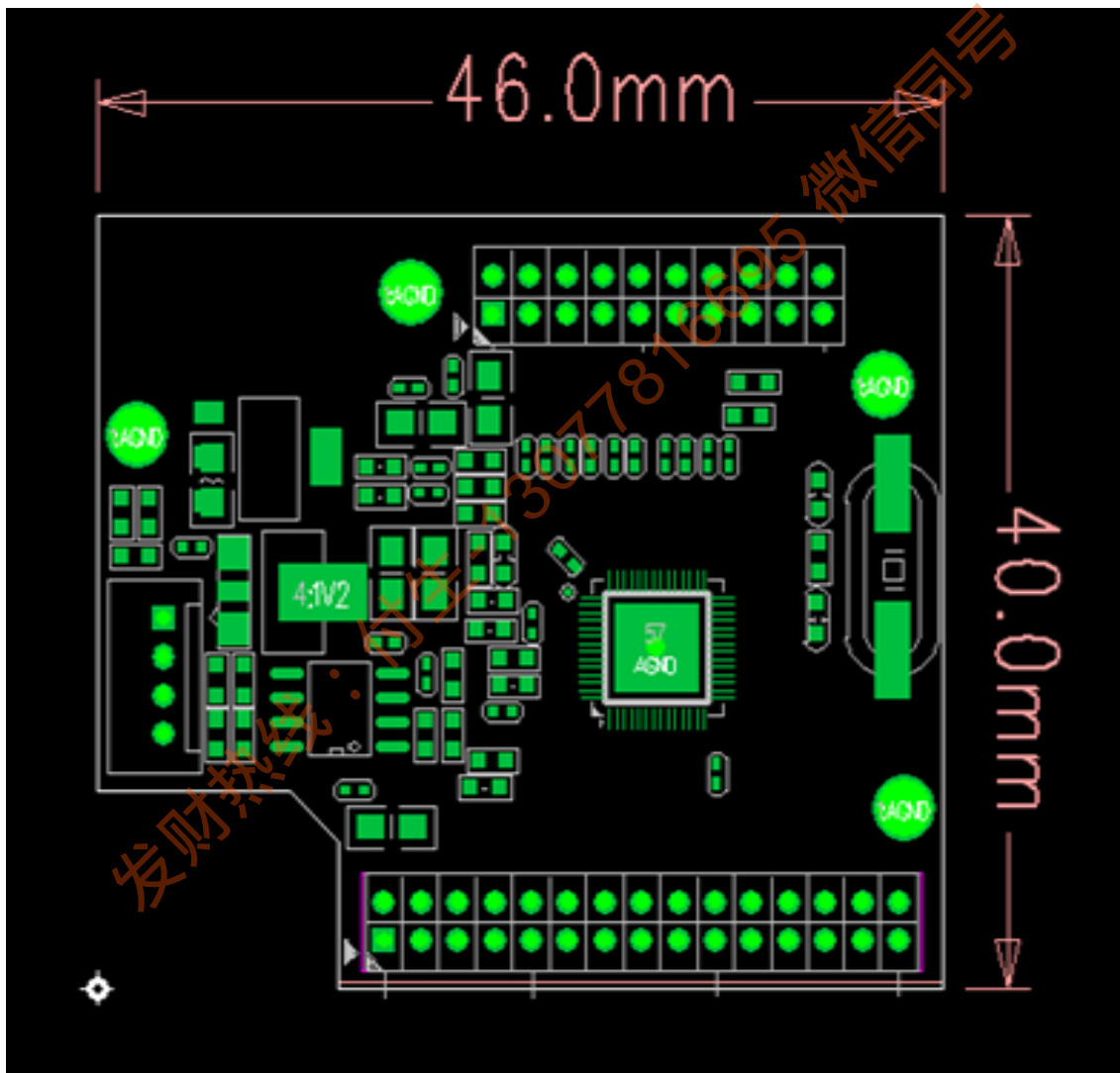
脚位号	名称	说明
1	VCC	LVDS 电源
2	VCC	LVDS 电源
3	VCC	LVDS 电源
4	GND	地
5	GND	地
6	GND	地
7	RX00-	LVDS 奇线对 0-
8	RX00+	LVDS 奇线对 0+
9	RX01-	LVDS 奇线对 1-
10	RX01+	LVDS 奇线对 1+
11	RX02-	LVDS 奇线对 2-
12	RX02+	LVDS 奇线对 2+
13	GND	地
14	GND	地
15	RXOC-	LVDS 奇线对 C-
16	RXOC+	LVDS 奇线对 C+
17	RX03-	LVDS 奇线对 3-
18	RX03+	LVDS 奇线对 3+
19	RXE0-	LVDS 偶线对 0-
20	RXE0+	LVDS 偶线对 0+
21	RXE1-	LVDS 偶线对 1-
22	RXE1+	LVDS 偶线对 1+
23	RXE2-	LVDS 偶线对 2-
24	RXE2+	LVDS 偶线对 2+
25	GND	地
26	GND	地
27	RXOC-	LVDS 偶线对 C-
28	RXOC+	LVDS 偶线对 C+
29	RX03-	LVDS 偶线对 3-
30	RX03+	LVDS 偶线对 3+

2、EDP 接口 位号: CN1(JX-EDP01S 是 FPC 座)

管脚定义说明:

脚位号	名称	说明
1	3.3V	EDP 电源
2	3.3V	EDP 电源
3	GND	地
4	GND	地
5	D0-	LANE0-
6	D0+	LANE0+
7	D1-	LANE1-
8	D1+	LANE1+
9	D2-	LANE2-
10	D2+	LANE2+
11	D3-	LANE3-
12	D3+	LANE3+
13	AUX-	AUX-
14	AUX+	AUX+
15	HPD-	热拔插
16	NC	空
17	NC	空
18	NC	空
19	GND	地
20	NC	空

五、PCB 尺寸:





深圳市晶心石英技术有限公司

Shenzhen quartz crystal heart Technology Ltd.

JX-EDP01S-DIP page8of8

六、电气性能

参数	最小 (MIN)	标准 (TYP)	最大 (MAX)	单位
工作电压	5	5	5.25	V
待机电压	--	--	--	--
工作电流	--	320	--	MA
工作温度	-12	80	125	°C
仓储温度	-20		85	°C
工作湿度	40		95	%
仓储湿度	40		95	%

七、注意事项

- 1、在电源上电前一定先检查电源线是否正确连接，否则会损坏主板，电源和显示屏
- 2、在仓储和装机时一定要注意防静电和漏电防护措施，否则会损坏主板和元器件
- 3、客户在装机前首先确认主板功能是否与要求相符，不要等装好后才发现为时以晚，造成严重的后果
- 4、驱动板工作时请不要随意活动主板和拔插电源接口，以免接触到导电物体，将其损坏。
- 5、在装机时发现不良产品请装好防静电袋整起摆放，退还我司将起修复，不要乱扔乱丢。
- 6、如果板卡表面有污迹，请断电后使用干软布清理。
- 7、请勿受重压，弯折，雨淋将起损坏。

备注：

- 1、这份产品技术规格书由晶心石英技术公司编制，未经许可不得以任何方式进行拷贝或者复制；或者其他方式进行传播。
- 2、晶心石英技术公司 对于产品所使用的原材料所涉及的专利权和版权等不负任何责任，而且不能影响到晶心石英技术公司 的利益和声誉。
- 3、产品必须和客户的其他部件装配成完整的系统进行测试，确认无误之后方可以使用；如果测试有任何问题请联系晶心石英技术公司有关人员 共同调试解决。
- 4、晶心石英技术公司 对这份产品技术规格有最终解释权，并有权在需要的时候对其进行修改，且恕不另行通知。
- 5、晶心石英技术公司在编制技术规格书力求准确，但是仍需结合实际产品参考使用；不作为晶心石英技术公司对产品的最终技术承诺，不具备任何法律效力。

深圳市晶心石英技术有限公司

地址:深圳市宝安区福永街道大洋开发区福安第三工业区 3 栋 3 楼

手机:13077816695(微信同号) QQ:429260605 网址:www.13077816695lcd.com

科技让我们一起成长