



# 深圳市晶心石英技术有限公司

Shenzhen quartz crystal heart Technology Ltd.

JX-EDP01S\_V1.0

page1of8

## JX-EDP01S\_V1.0 规格书

(LVDS转EDP转接板)

文件编号:JX20171031

DATE : 2017/ 10/31

APPROVED BY	NOTE
<p>CUSTOMER SIGNATURE (S)</p>	

ISSUED BY \_\_\_\_\_ CHECKED BY \_\_\_\_\_ APPROVED BY \_\_\_\_\_

深圳市晶心石英技术有限公司

地址:深圳市宝安区福永福海街道福安第三工业区 3 栋 3 楼

电话:13077816695(微信同号) QQ:429260605 <http://www.13077816695lcd.com>

科技让我们一起成长



# 深圳市晶心石英技术有限公司

Shenzhen quartz crystal heart Technology Ltd.

JX-EDP01S\_V1.0

page2of8

## 目 录

页码	内容
1	封面
2	目录
2	版本记录
3	1.性能简介
4	2.外观图片
5-6	3.主要接口定义说明
7	4.PCB结构尺寸
8	5.电气性能
8	6.注意事项
8	7.备注

## 版本记录

版本	日期	页码	描述
V1.0	2017.10.31	A8	第一版

**注意： 本规格书仅提供参看； 如与产品有差异以实物为准**

深圳市晶心石英技术有限公司

地址:深圳市宝安区福永福海街道福安第三工业区 3 栋 3 楼

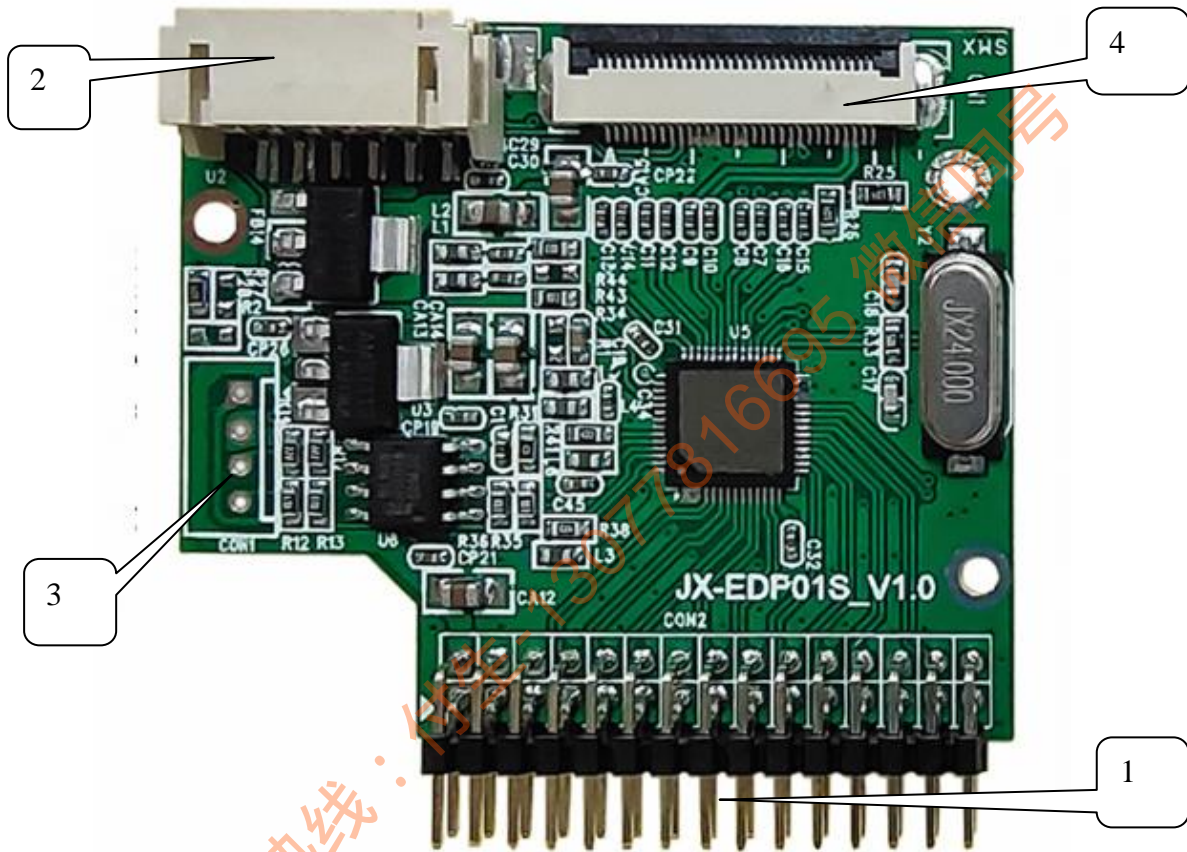
电话:13077816695(微信同号) QQ:429260605 <http://www.13077816695lcd.com>

科技让我们一起成长

## 一，性能简介

- 本产品是 LVDS 转 EDP 信号转接板。支持单、双路 LVDS 6/8bit 信号到 EDP 信号 2、4 线的转换。
- EDP 输出信号: 2-线/4-线 eDP @1.62/2.7Gbps , 最高分辨率支持到 WXGA(2560×1600)60HZ。支持市面上大部分 eDP 接口屏。
- LVDS 输入接口为标准 30 针 2×15 针座/母座, 可以直接扣在市面通用的 LVDS 输出主板上, 也可以用 30 对 30 线转接。
- 低功耗芯片方案, 信号转换只需要 70mW 功耗, 远远小于市面其他 EDP 方案, 发热量极小。
- 高性能 MCU 控制, 可通过修改电阻配置更改 eDP 的输出, 方便点不同品牌型号的屏, 不需要单独升级软件。

## 三、外观图片：



## 四、主要接口定义说明：

序号	描述
1	LVDS 输入母座/针座
2	背光控制接口
3	软件升级接口
4	eDP 信号输出 30pin FPC 插座

## 1、6/8 位 LVDS 输入母座/针座 位号: CON2 (SIP2.0MM\*30PIN)

管脚定义说明:

脚位号	名称	说明
1,2,3	VCC	供转接板电源
4,5,6	GND	地
7	LVA0-	LVDS 偶线对 0 负端
8	LVA0+	LVDS 偶线对 0 正端
9	LVA1-	LVDS 偶线对 1 负端
10	LVA1+	LVDS 偶线对 1 正端
11	LVA2-	LVDS 偶线对 2 负端
12	LVA2+	LVDS 偶线对 2 正端
13,14	GND	地
15	LVACK-	LVDS 偶线对时钟 负端
16	LVACK+	LVDS 偶线对时钟 正端
17	LVA3-	LVDS 偶线对 3 负端
18	LVA3+	LVDS 偶线对 3 正端
19	LVB0-	LVDS 奇线对 0 负端
20	LVB0+	LVDS 奇线对 0 正端
21	LVB1-	LVDS 奇线对 1 负端
22	LVB1+	LVDS 奇线对 1 正端
23	LVB2-	LVDS 奇线对 2 负端
24	LVB2+	LVDS 奇线对 2 正端
25,26	GND	地
27	LVBCK-	LVDS 奇线对时钟 负端
28	LVBCK+	LVDS 奇线对时钟 正端
29	LVB3-	LVDS 奇线对 3 负端
30	LVB3+	LVDS 奇线对 3 正端

## 2、背光控制接口 位号: CN2 (PH2.0MM\*6PIN)

管脚定义说明:

脚位号	名称	说明
1	GND	地
2	GND	地
3	BL ADJ	亮度调节, 0-5V/ (0-3.3V) 可调
4	BL EN	开关控制, 1:ON, 0:OFF
5	+12V	12V 电源
6	+12V	12V 电源

### 3、软件升级接口 位号: CON1 (PH2.0MM\*4PIN)

管脚定义说明:

脚位号	名称	说明
1 脚	NC	空
2 脚	GND	地
3 脚	SCL	时钟 I2C SCLK
4 脚	SDA	数据 I2C SDA

### 4、eDP 信号输出针座 位号: CN1 (30PIN/0.5MM/90°)

管脚定义说明: 左边有个三角形标识的为第 30 脚

脚位号	名称	说明
1/14/30	NC	NC
2/5/8/11/15/16/18/19/20/21	GND	GND
3	D1-	D1-
4	D1+	D1+
6	D0-	D0-
7	D0+	D0+
9	AUX+	AUX+
10	AUX-	AUX-
12/13	VCC-PANEL	VCC-PANEL
17	HPD	HPD
22	BL-ON/OFF	BL-ON/OFF
23	BL-ADJUST	BL-ADJUST
24	SDA	SDA
25	SCL	SCL
26/27/28/29	+12VNORMAL	+12VNORMAL





## 六、电气性能

参数	最小 (MIN)	标准 (TYP)	最大 (MAX)	单位
工作电压	4.2	5	5.6	V
工作电流	10	55	60	MA
工作温度	-20		85	°C
仓储温度	-40		85	°C
工作湿度	40		95	%
仓储湿度	40		95	%

## 七、注意事项

- 1、在电源上电前一定先检查电源线是否正确连接，供电电压是否正确，否则会损坏主板。
- 2、在仓储和装机时一定要注意防静电和漏电防护措施，否则会损坏主板和元器件
- 3、客户在装机前首先确认主板功能是否与要求相符，不要等装好后才发现为时以晚，造成严重的后果
- 4、驱动板工作时请不要随意活动主板和拔插电源接口，以免接触到导电物体，将其损坏。
- 5、在装机时发现不良产品请装好防静电袋整起摆放，退还我司将起修复，不要乱扔乱丢。
- 6、如果板卡表面有污迹，请断电后使用干软布清理。
- 7、请勿受重压，弯折，雨淋将起损坏。

## 备注：

- 1、这份产品技术规格书由晶心石英技术公司编制，未经许可不得以任何方式进行拷贝或者复制；或者其他方式进行传播。
- 2、晶心石英技术公司 对于产品所使用的原材料所涉及的专利权和版权等不负任何责任，而且不能影响到晶心石英技术公司 的利益和声誉。
- 3、产品必须和客户的其他部件装配成完整的系统进行测试，确认无误之后方可以使用；如果测试有任何问题请联系晶心石英技术公司有关人员 共同调试解决。
- 4、晶心石英技术公司 对这份产品技术规格有最终解释权，并有权在需要的时候对其进行修改，且恕不另行通知。
- 5、晶心石英技术公司在编制技术规格书力求准确，但是仍需结合实际产品参考使用；不作为晶心石英技术公司对产品的最终技术承诺，不具备任何法律效力。